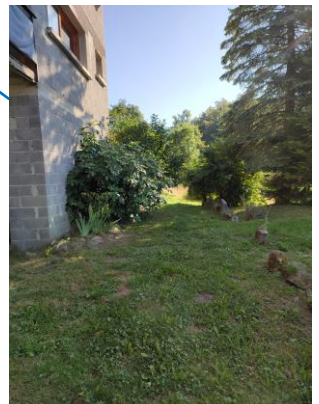
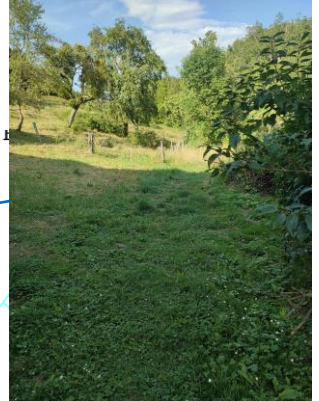
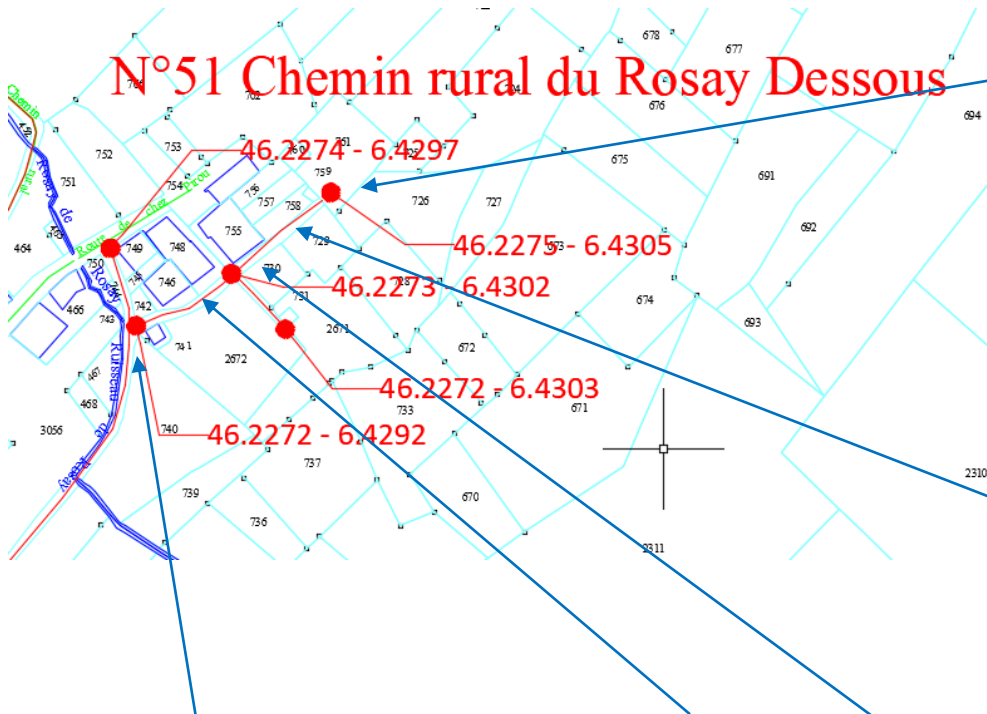


N°51 Chemin rural du Rosay Dessous

Géoréférencement départ
46.2272 - 6.4292
Le Rosay

Géoréférencement arrivée
46.2275 - 6.4305
Le Rosay

Longueur
61 m



Remarques générales:

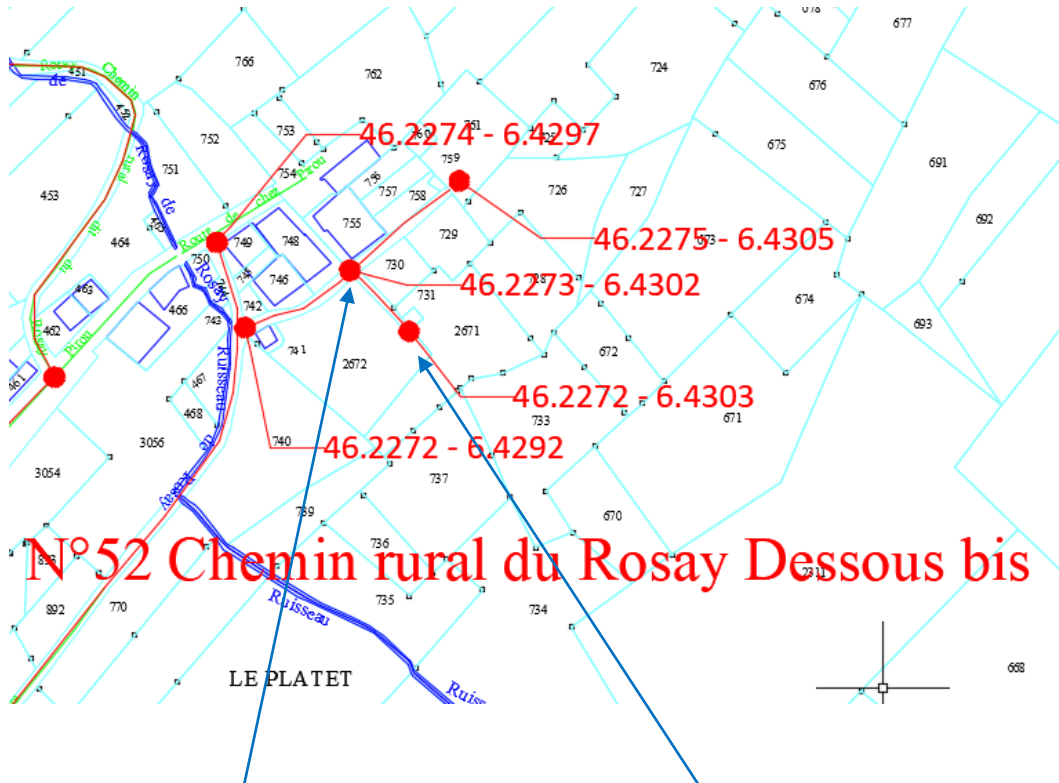
- Chemin bien marqué
- Apparence privative

N°52 Chemin rural du Rosay Dessous Bis

Géoréférencement départ
46.2273 - 6.4302
Le Rosay

Géoréférencement arrivée
46.2272 - 6.4303
Le Rosay

Longueur
20 m



Remarques générales:

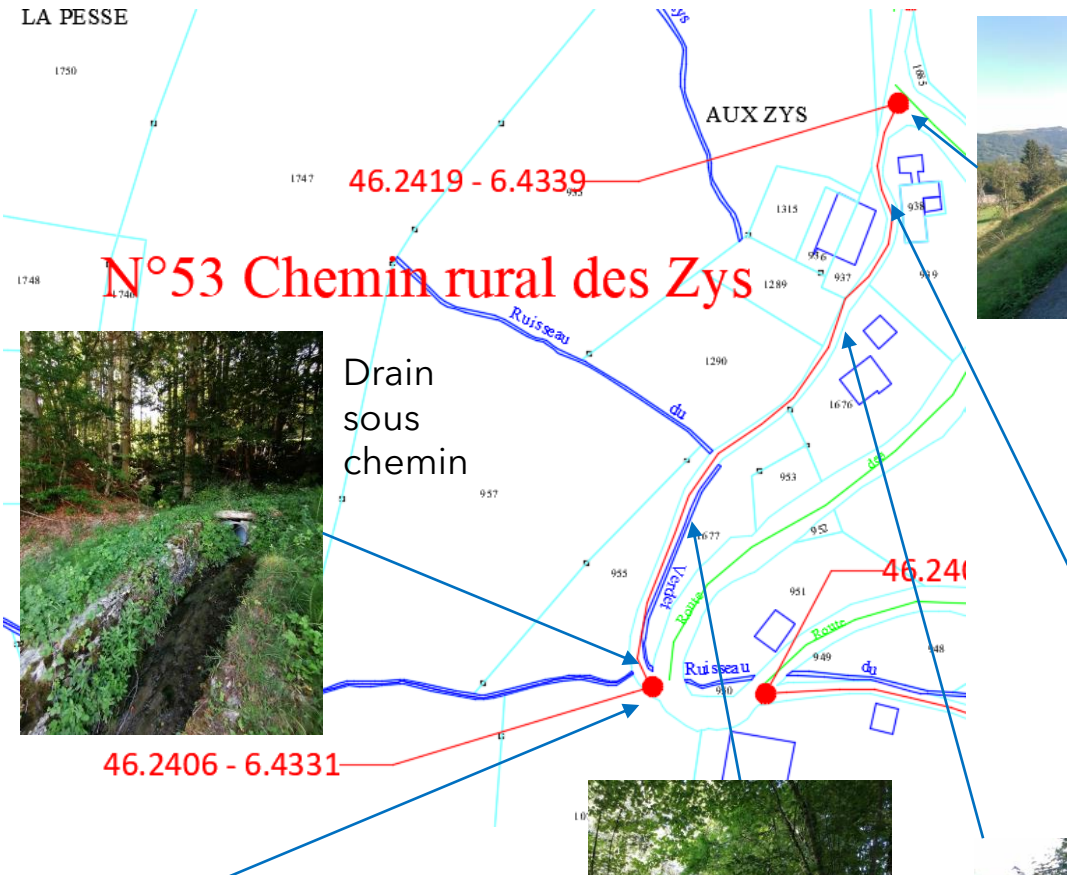
- XX

N°53 Chemin rural des Zys

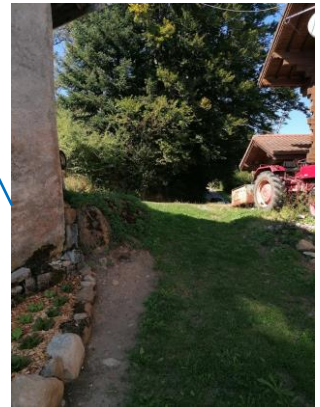
Géoréférencement départ
46.2406 - 6.4331
Les Zys

Géoréférencement arrivée
46.2419 - 6.4339
Les Zys

Longueur
169 m



Drain
sous
chemin



Remarques générales:

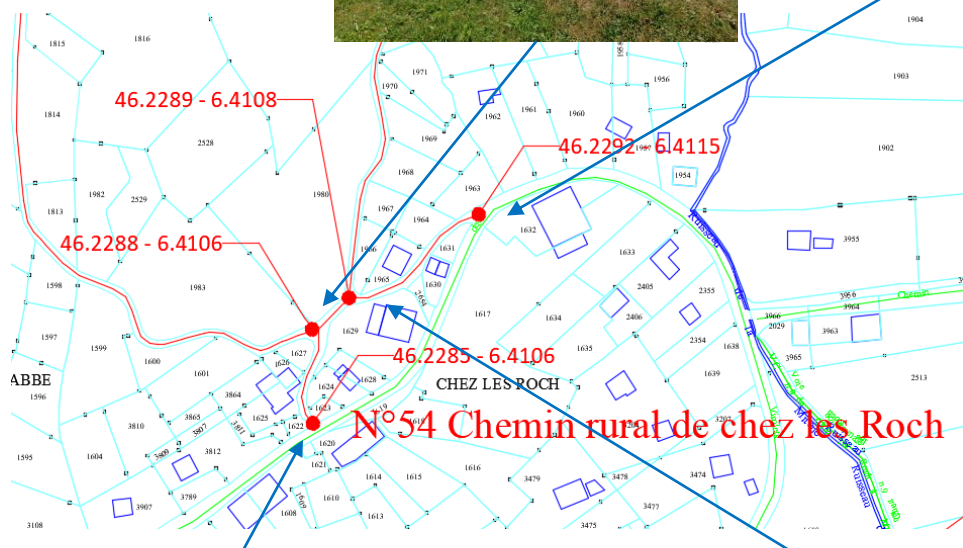
- Bien marqué au départ
- Parait privatif aux abords des maisons
- Non utilisé au centre

N°54 Chemin rural de Chez Les Roch

Géoréférencement départ
46.2292 - 6.4115
Chez Les Roch

Géoréférencement arrivée
46.2285 - 6.4106
Chez Les Roch

Longueur
112 m



Remarques générales:

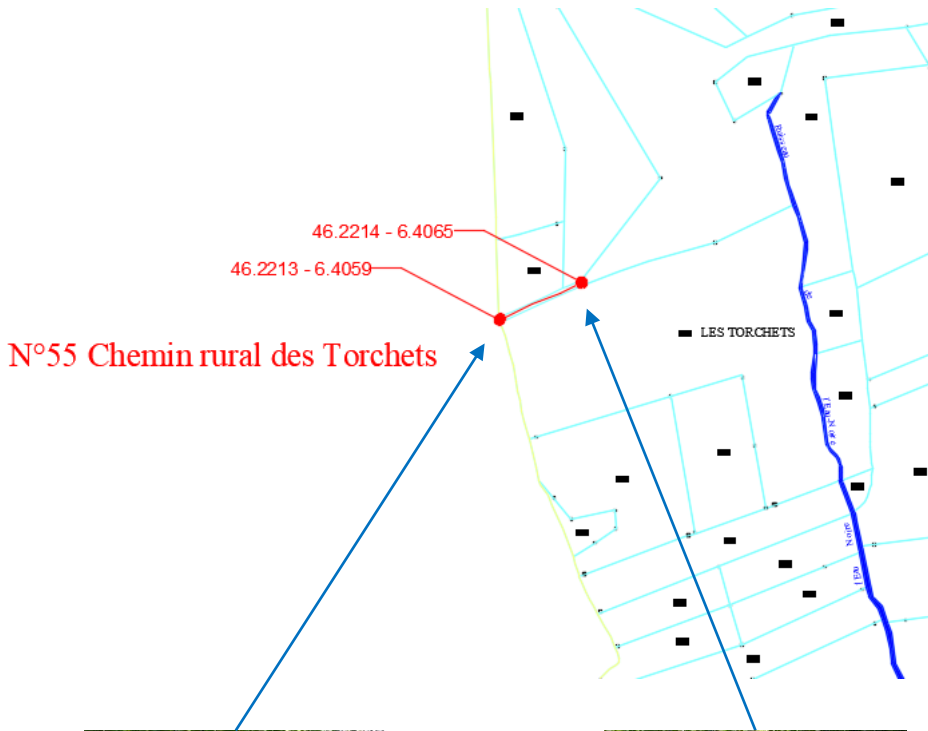
- Chemin bien marqué et utilisé

N°55 Chemin rural des Torchets

Géoréférencement départ
46.2214 - 6.4065
Les Torchets

Géoréférencement arrivée
46.2213 - 6.4059
Les Torchets

Longueur
40 m



Remarques générales:

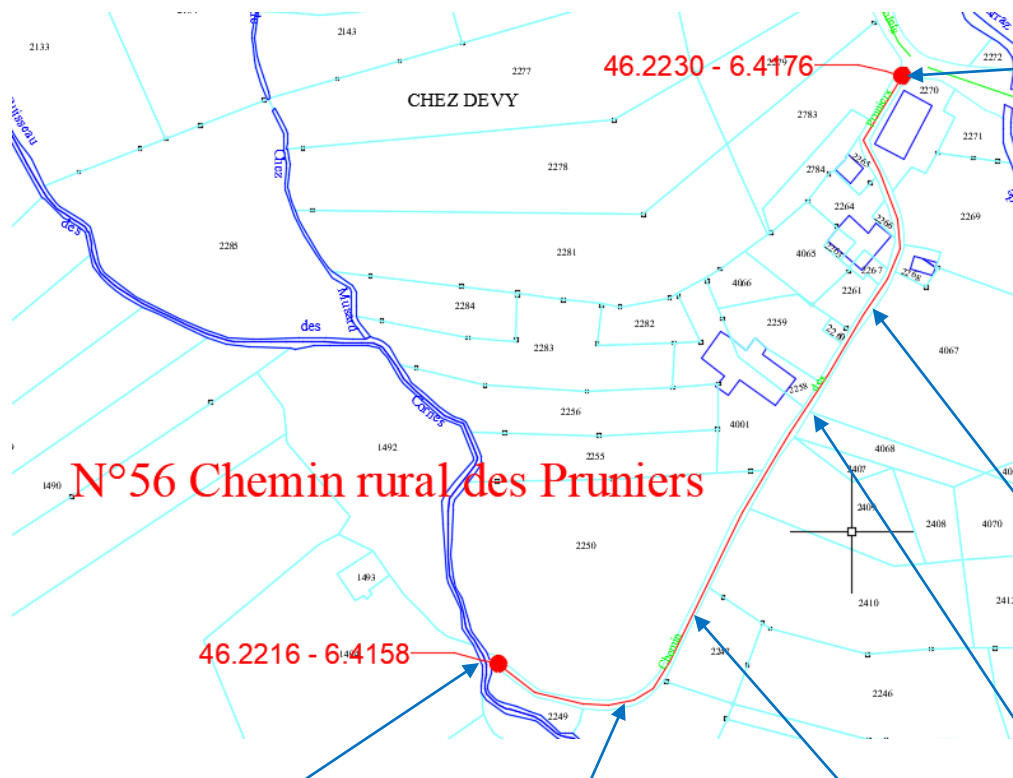
- Pas marqué au sol et non utilisé

N°56 Chemin rural des Pruniers

Géoréférencement départ
46.2230 - 6.4176
Route des Virolets

Géoréférencement arrivée
46.2216 - 6.4158
Chez Le Biolly

Longueur
259 m



Remarques générales:

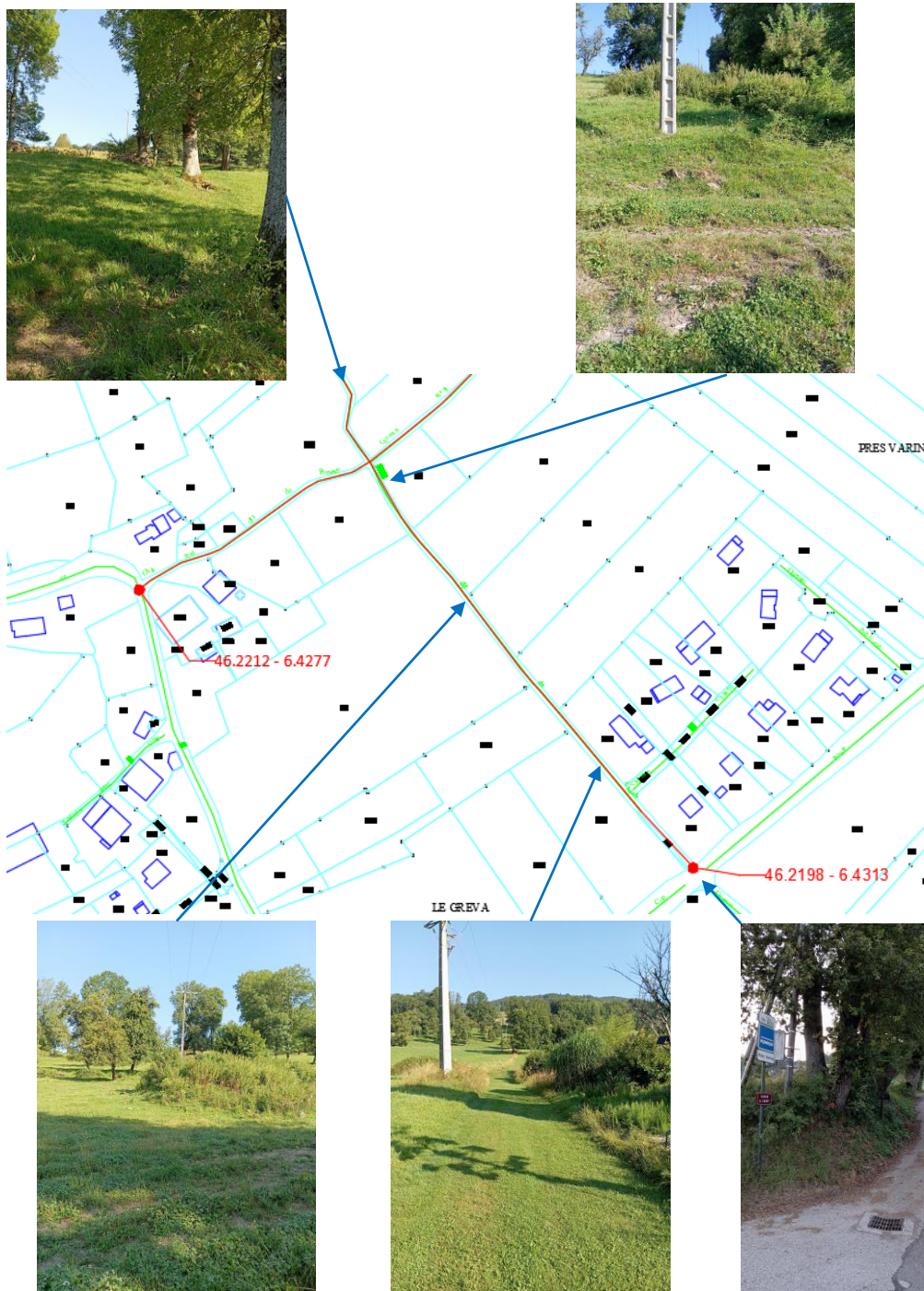
- Partie goudronnée au départ
- Ensuite chemin en herbe bien marqué

N°57 Chemin rural de Chanty 1/2

Géoréférencement départ
46.2198 - 6.4313
Pré Varin

Géoréférencement arrivée
46.2240 - 6.4277
Cimetière

Longueur
553 m



Remarques générales:

- Chemin goudronné au départ
- Ensuite non marqué et non utilisé

N°57 Chemin rural de Chanty 2/2

Géoréférencement départ
46.2198 - 6.4313
Pré Varin

Géoréférencement arrivée
46.2240 - 6.4277
Cimetière

Longueur
553 m

