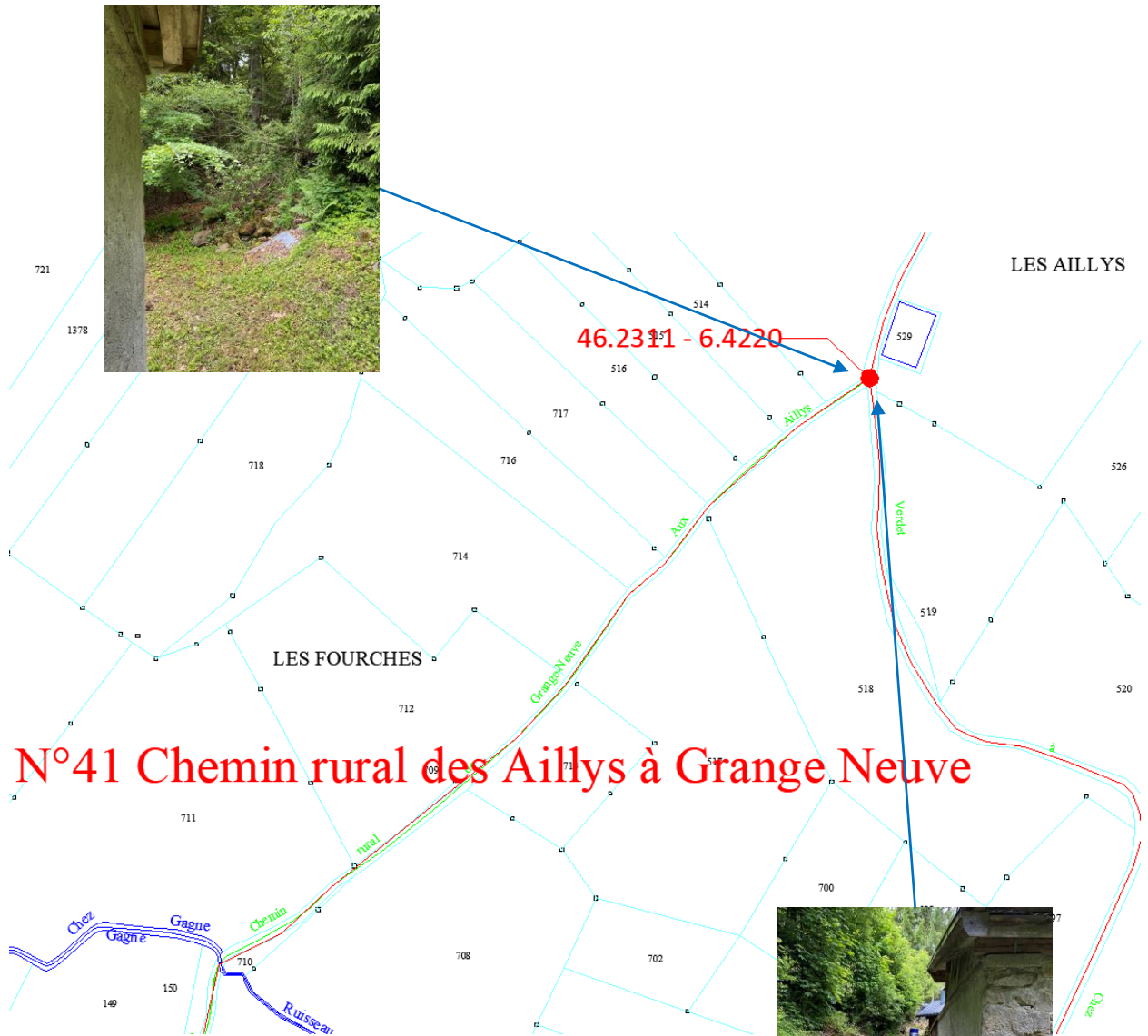


# N°41 Chemin rural des Aillys à Grange Neuve 1/2

Géoréférencement départ  
46.2361 - 6.4282  
Les Aillys

Géoréférencement arrivée  
46.2311 - 6.4220  
Grange Neuve

Longueur  
755 m



## N°41 Chemin rural des Aillys à Grange Neuve

Remarques générales:

- Principalement sur la route forestière hormis au départ et partiellement avant l'arrivée

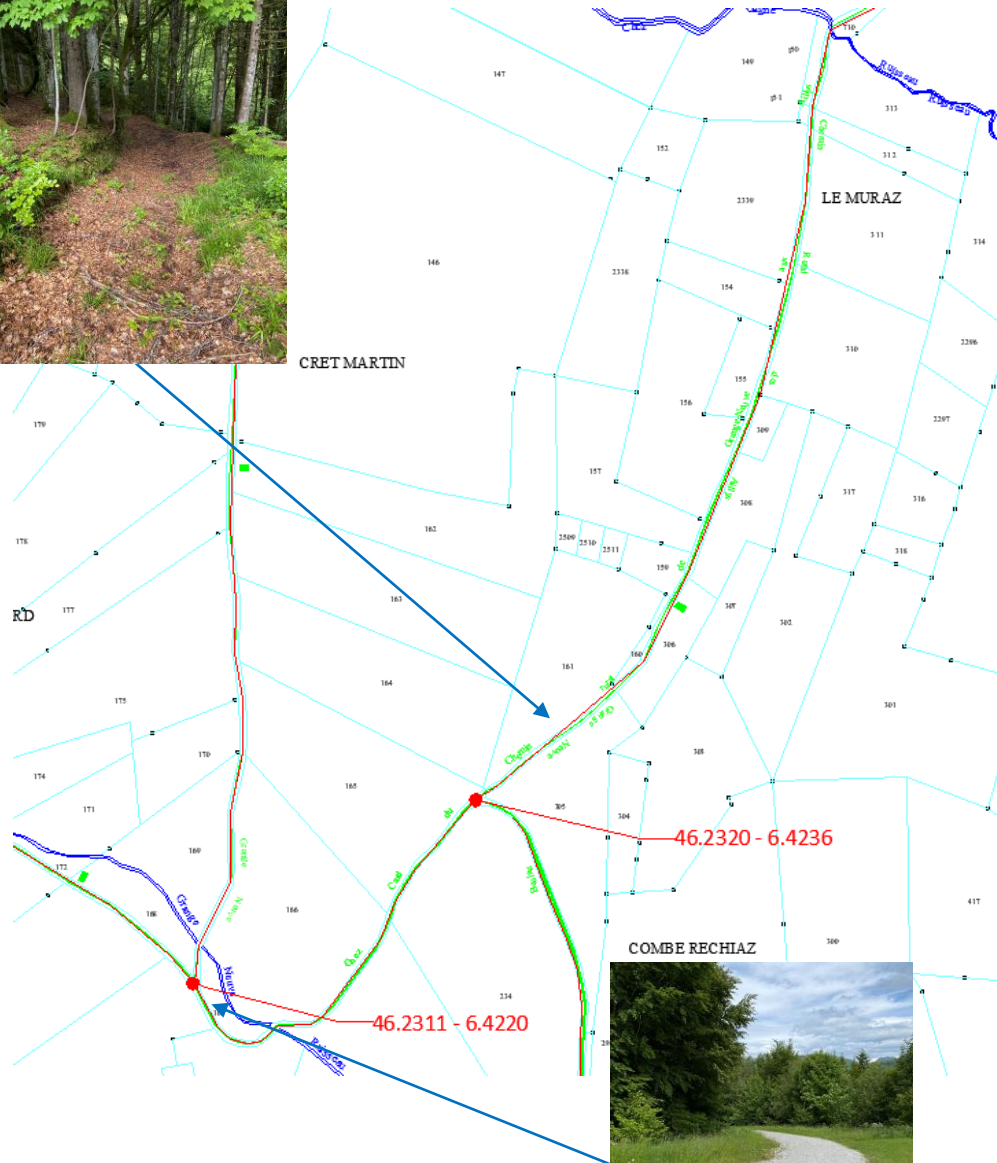


# N°41 Chemin rural des Aillys à Grange Neuve 2/2

Géoréférencement départ  
46.2361 - 6.4282  
Les Aillys

Géoréférencement arrivée  
46.2311 - 6.4220  
Grange Neuve

Longueur  
755 m

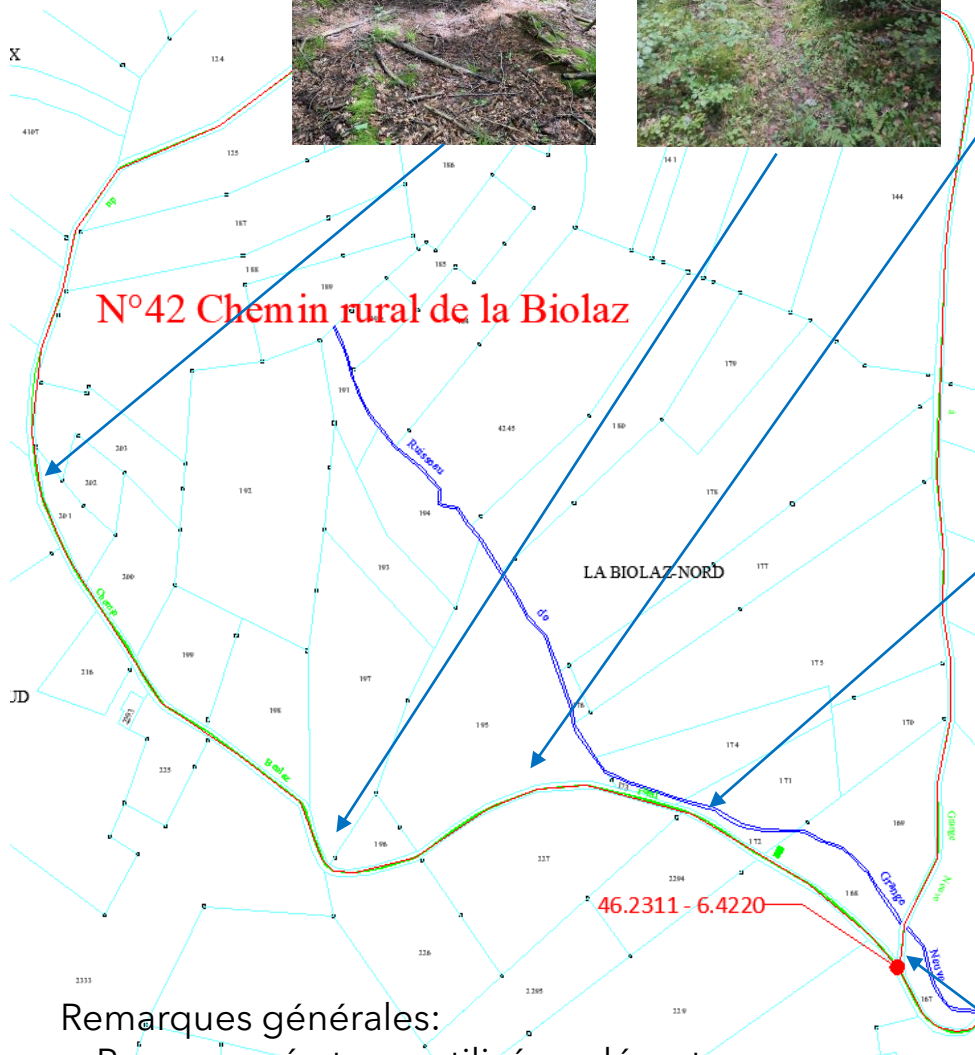


# N°42 Chemin rural de la Biolaz 1/2

Géoréférencement départ  
46.2311 - 6.4220  
Grange Neuve

Géoréférencement arrivée  
46.2367 - 6.4209  
Le Beulaz

Longueur  
941 m



## Remarques générales:

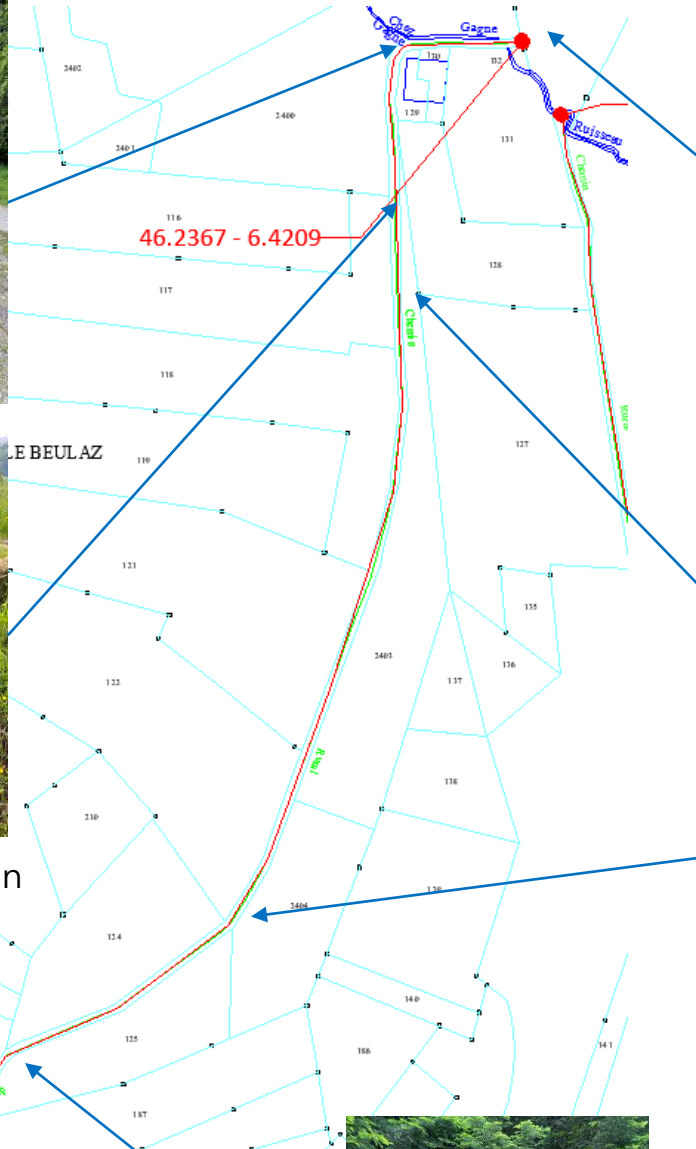
- Peu marqué et non utilisé au départ
- Rejoint la route forestière ensuite
- Dernière partie après le Beulaz non marquée

# N°42 Chemin rural de la Biolaz 2/2

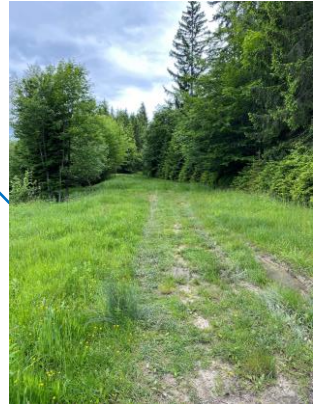
Géoréférencement départ  
46.2311 - 6.4220  
Grange Neuve

Géoréférencement arrivée  
46.2367 - 6.4209  
Le Beulaz

Longueur  
941 m



Drain sous le chemin

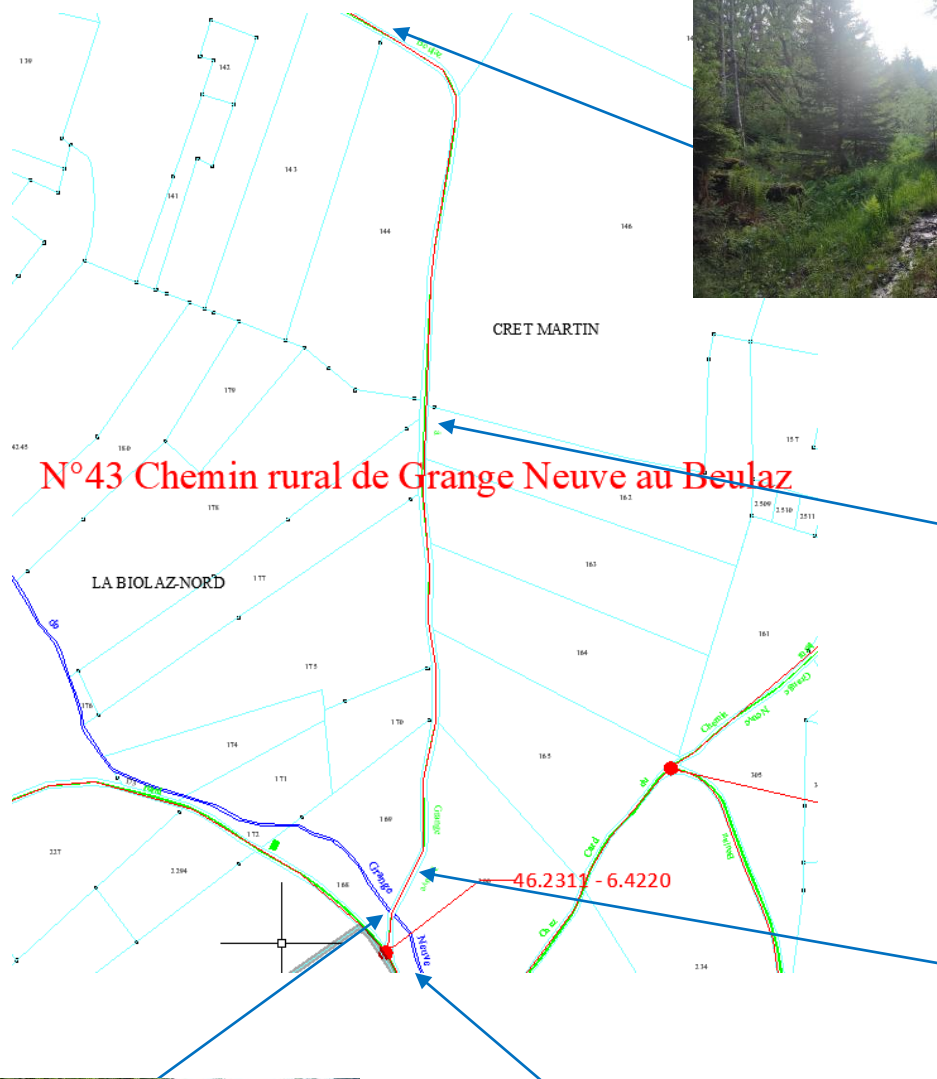


# N°43 Chemin rural de Grange Neuve au Beulaz 1/2

Géoréférencement départ  
46.2311 - 6.4220  
Grange Neuve

Géoréférencement arrivée  
46.2365 - 6.4212  
Le Beulaz

Longueur  
642 m



Drain sous le chemin



Remarques générales:

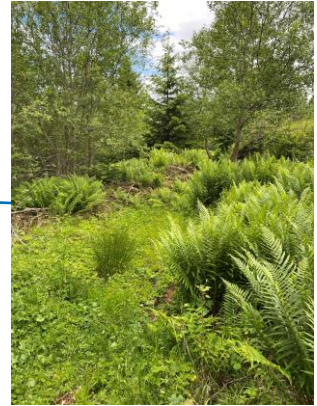
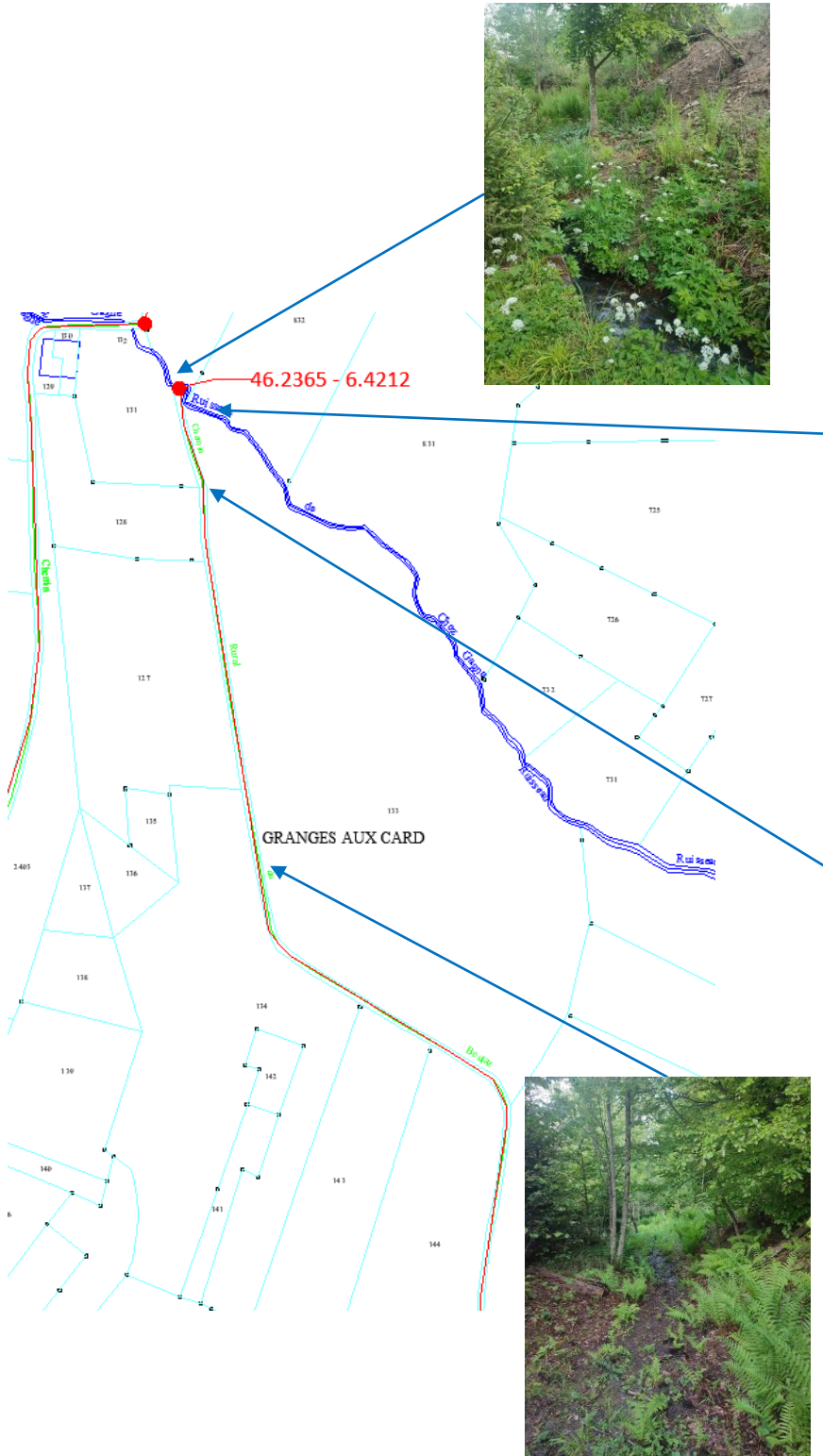
- Bien marqué au départ
- Parties humides ensuite
- Fin au niveau du ruisseau

# N°43 Chemin rural de Grange Neuve au Beulaz 2/2

Géoréférencement départ  
46.2311 - 6.4220  
Grange Neuve

Géoréférencement arrivée  
46.2365 - 6.4212  
Le Beulaz

Longueur  
642 m

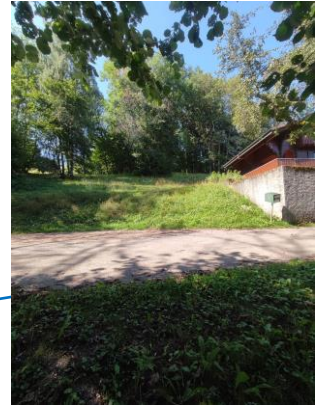
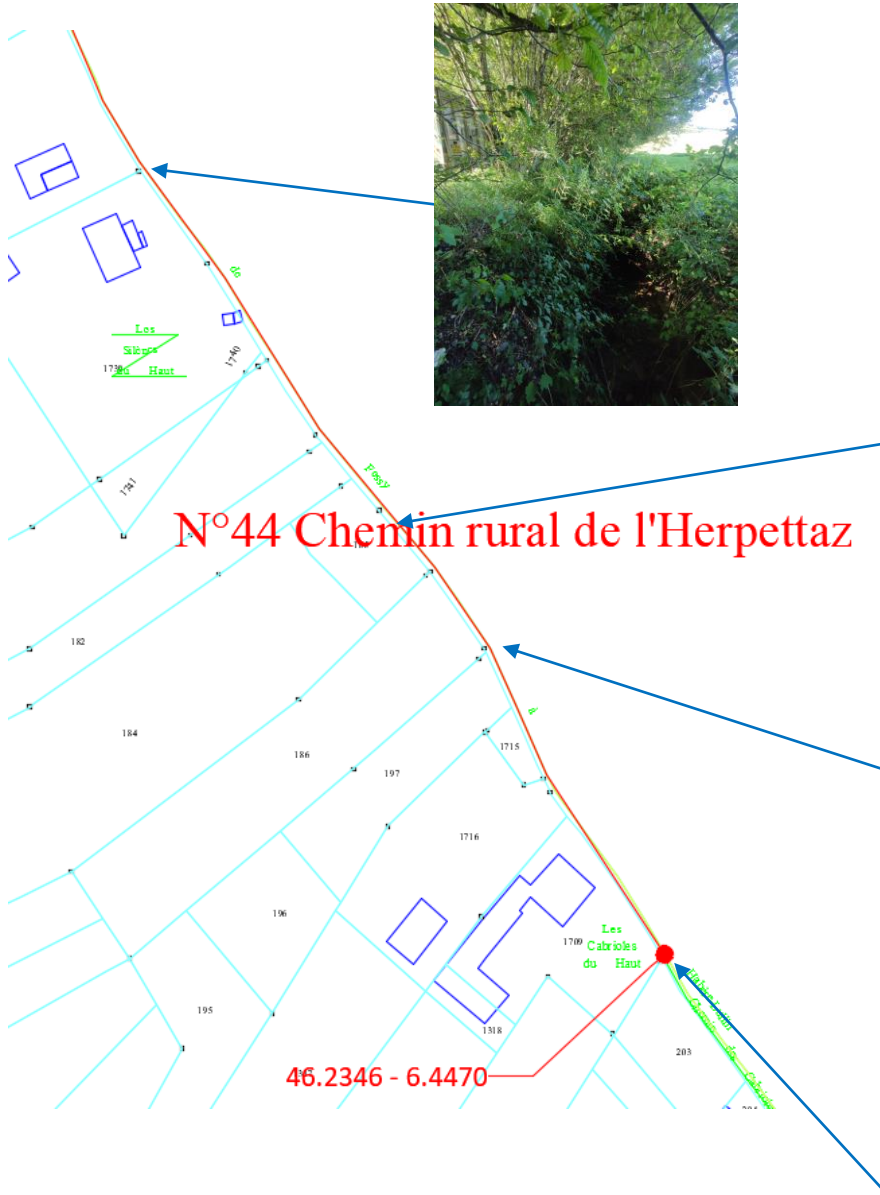


# N°44 Chemin rural de l'Herpettaz 1/8

Géoréférencement départ  
46.2346 - 6.4470  
Les Cabrioles

Géoréférencement arrivée  
46.2575 - 6.4362  
L'Herpettaz

Longueur  
2762 m



## Remarques générales:

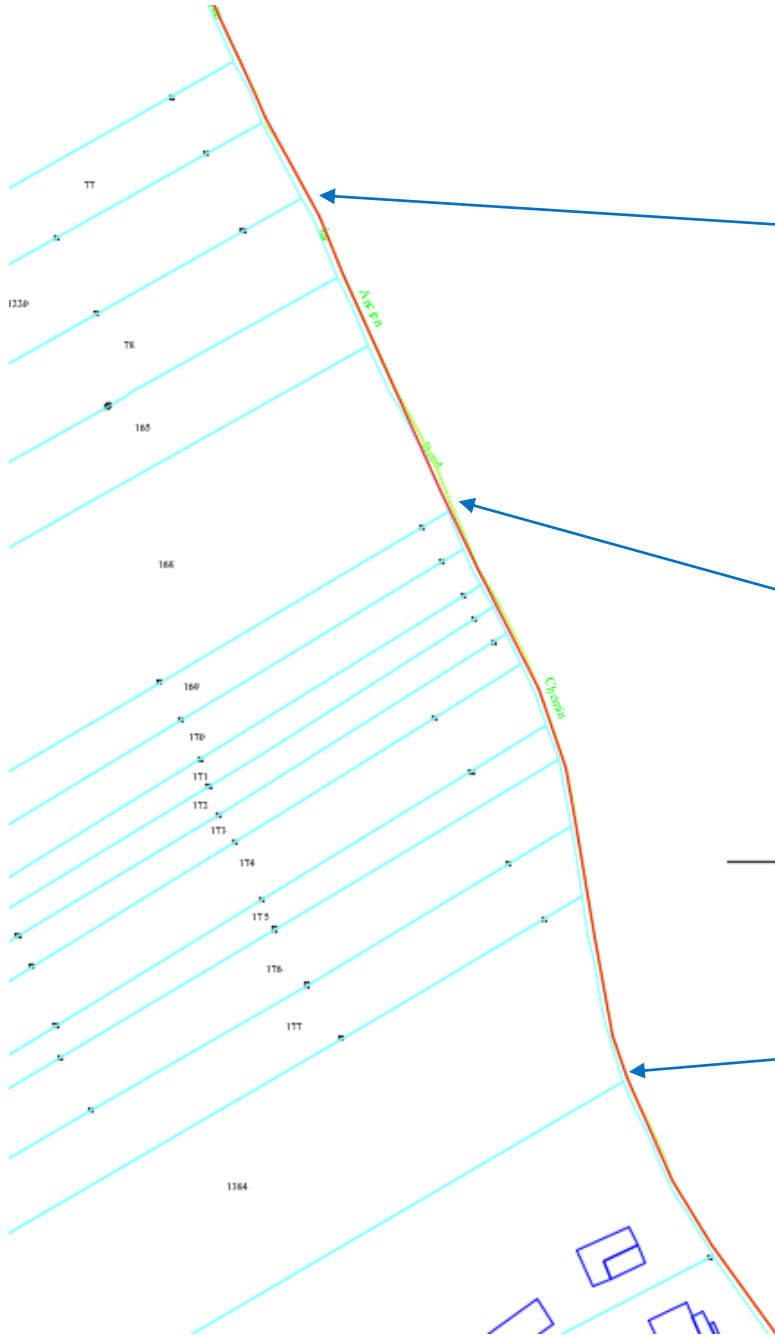
- Bien marqué au départ
- Ensuite très peu marqué
- Ne parait pas utilisé
- Longe la limite de la commune / repère limite de parcelle ONF

# N°44 Chemin rural de l'Herpettaz 2/8

Géoréférencement départ  
46.2346 - 6.4470  
Les Cabrioles

Géoréférencement arrivée  
46.2575 - 6.4362  
L'Herpettaz

Longueur  
2762 m



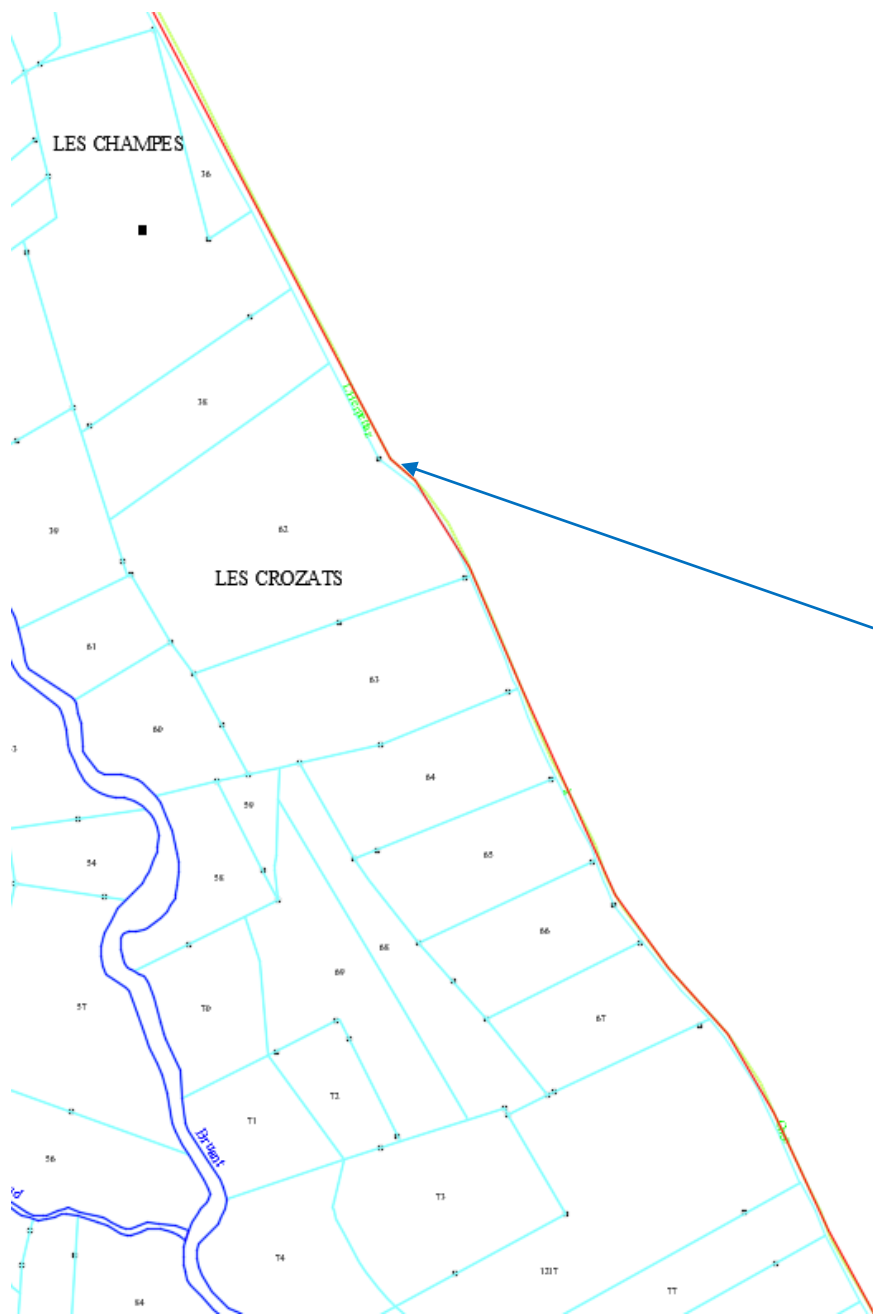


# N°44 Chemin rural de l'Herpettaz 3/8

Géoréférencement départ  
46.2346 - 6.4470  
Les Cabrioles

Géoréférencement arrivée  
46.2575 - 6.4362  
L'Herpettaz

Longueur  
2762 m

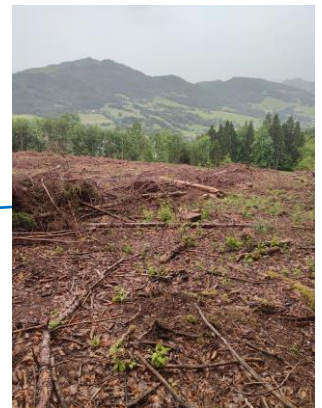


# N°44 Chemin rural de l'Herpettaz 4/8

Géoréférencement départ  
46.2346 - 6.4470  
Les Cabrioles

Géoréférencement arrivée  
46.2575 - 6.4362  
L'Herpettaz

Longueur  
2762 m



# N°44 Chemin rural de l'Herpettaz 5/8

Géoréférencement départ  
46.2346 - 6.4470  
Les Cabrioles

Géoréférencement arrivée  
46.2575 - 6.4362  
L'Herpettaz

Longueur  
2762 m

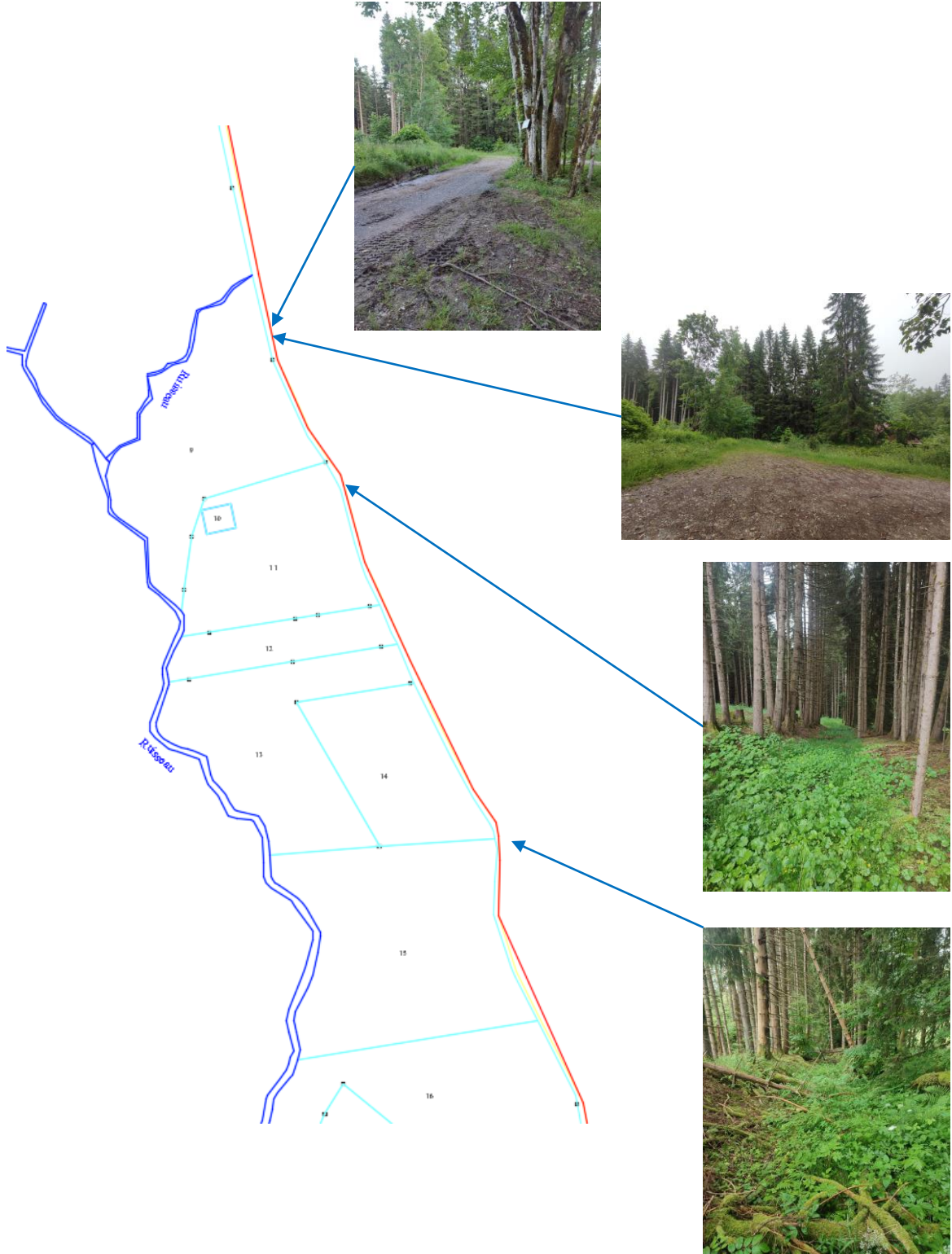


# N°44 Chemin rural de l'Herpettaz 6/8

Géoréférencement départ  
46.2346 - 6.4470  
Les Cabrioles

Géoréférencement arrivée  
46.2575 - 6.4362  
L'Herpettaz

Longueur  
2762 m

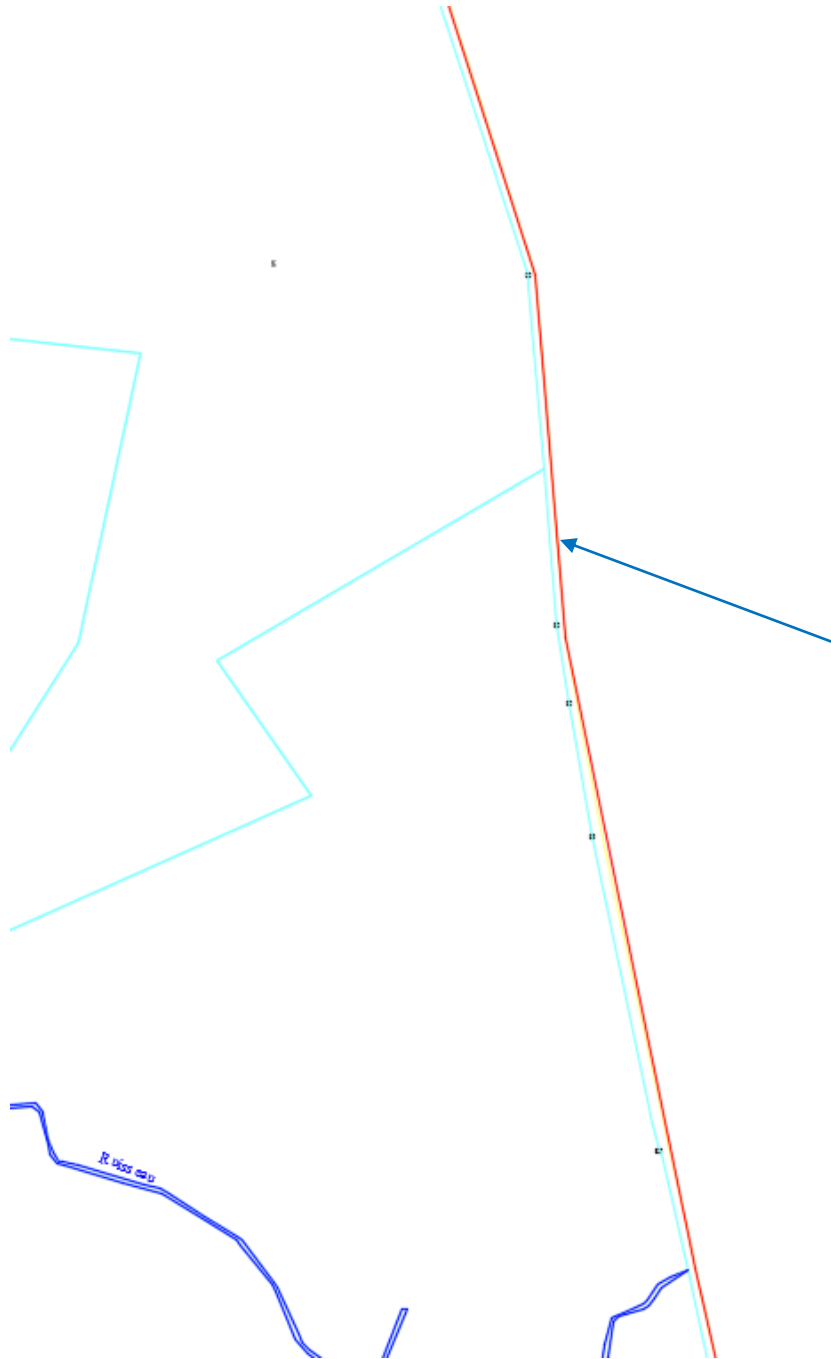


# N°44 Chemin rural de l'Herpettaz 7/8

Géoréférencement départ  
46.2346 - 6.4470  
Les Cabrioles

Géoréférencement arrivée  
46.2575 - 6.4362  
L'Herpettaz

Longueur  
2762 m



# N°44 Chemin rural de l'Herpettaz 8/8

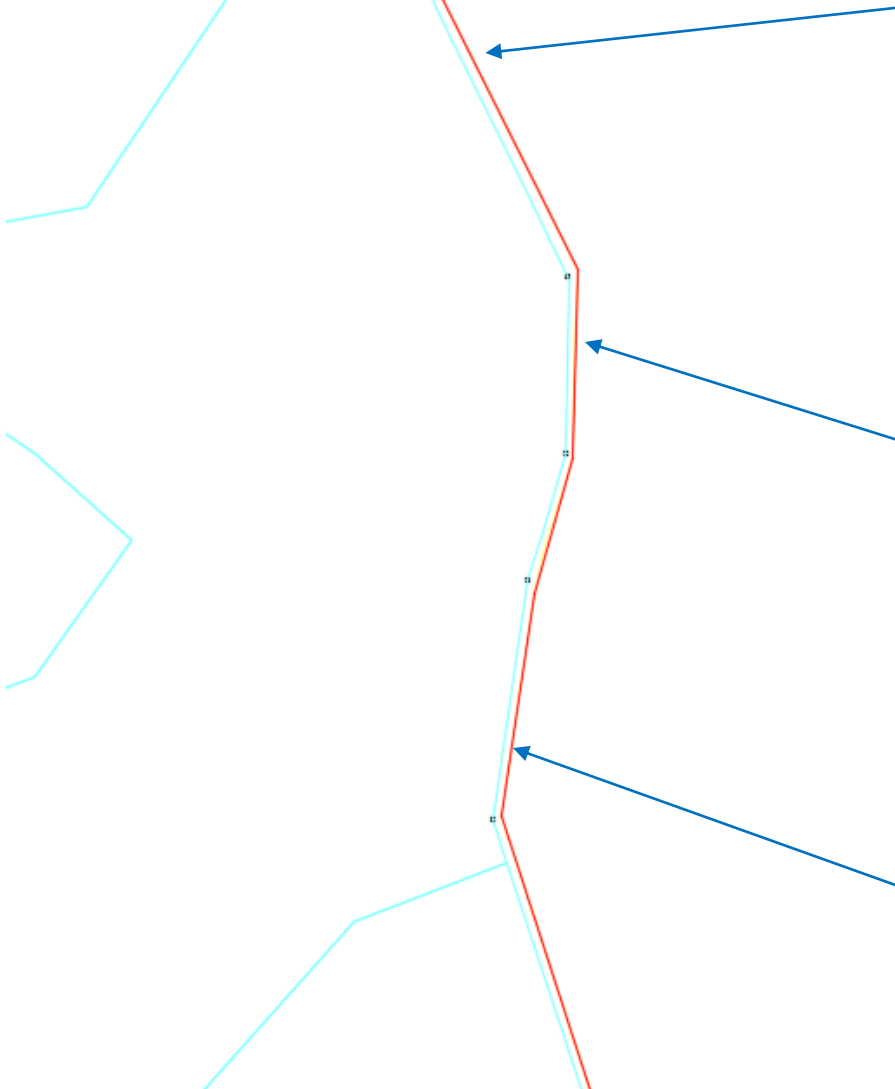
Géoréférencement départ  
46.2346 - 6.4470  
Les Cabrioles

Géoréférencement arrivée  
46.2575 - 6.4362  
L'Herpettaz

Longueur  
2762 m



46.2575 - 6.4362

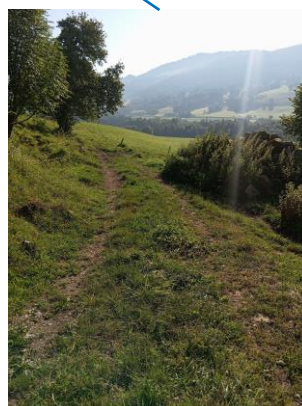
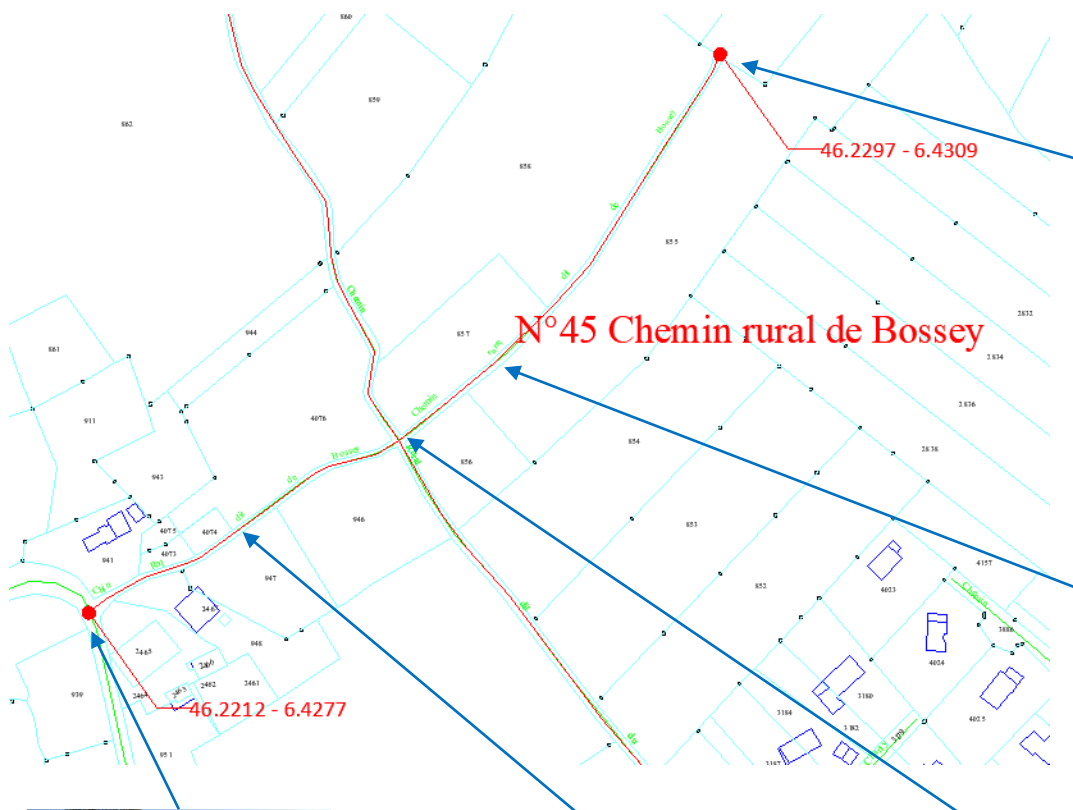


# N°45 Chemin rural de Bossey

Géoréférencement départ  
46.2212 - 6.4277  
La Crusaz

Géoréférencement arrivée  
46.2297 - 6.4309  
Bossey

Longueur  
326 m



Remarques générales:

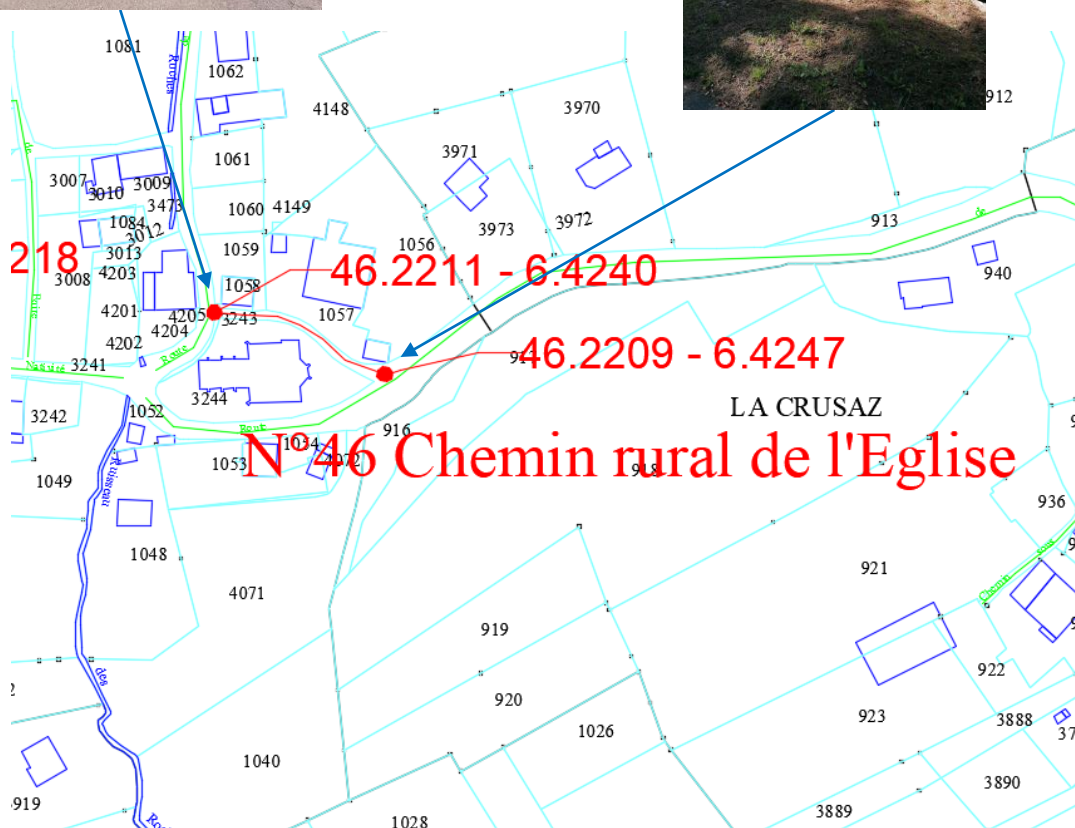
- Départ gravillonné
- Puis chemin bien marqué
- Utilisé régulièrement

# N°46 Chemin rural de l'Eglise

Géoréférencement départ  
46.2211 - 6.4240  
Route de la Nativité

Géoréférencement arrivée  
46.2209 - 6.4247  
Route de la Crusaz

Longueur  
60 m



Remarques générales:

- Chemin déclassé mais toujours cadastré
- Non marqué
- N'est plus utilisé

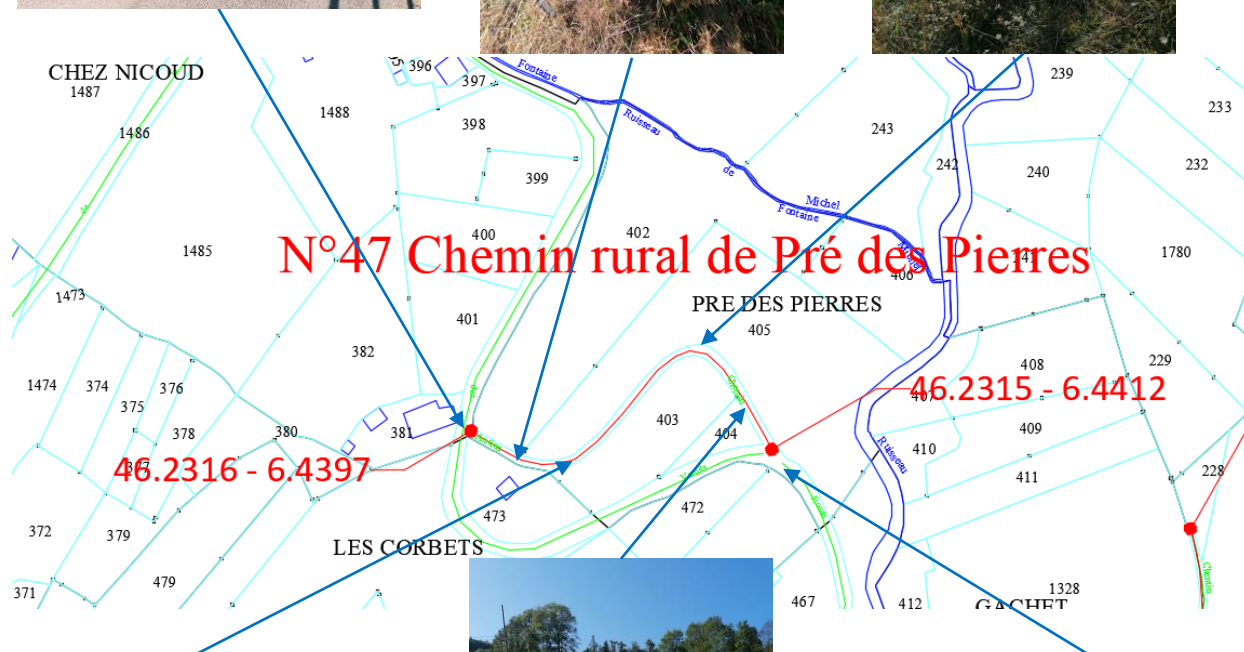


# N°47 Chemin rural de Pré des Pierres

Géoréférencement départ  
46.2315 - 6.4412  
Route des Vernes

Géoréférencement arrivée  
46.2316 - 6.4397  
Les Corbets

Longueur  
155 m



Remarques générales:

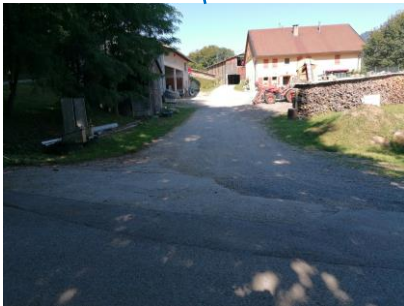
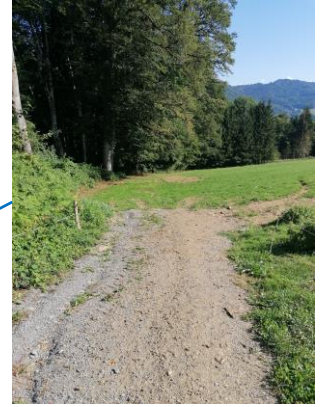
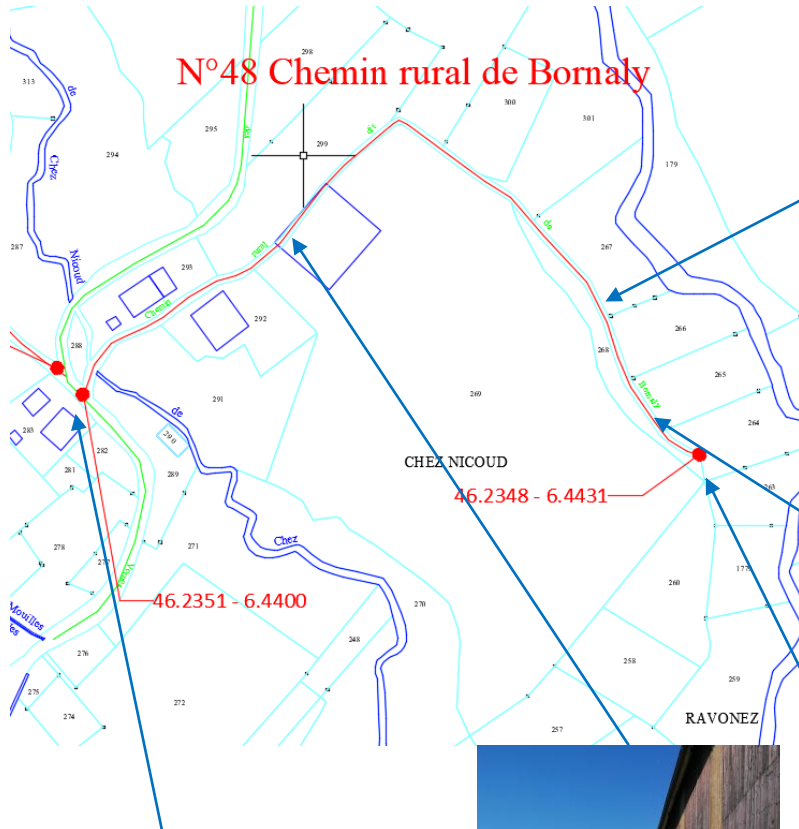
- Chemin déclassé mais toujours cadastré
- Non marqué
- N'est plus utilisé

# N°48 Chemin rural de Bornaly

Géoréférencement départ  
46.2351 - 6.4400  
Chez Nicoud

Géoréférencement arrivée  
46.2348 - 6.4431  
Ravonez

Longueur  
344 m



Remarques générales:

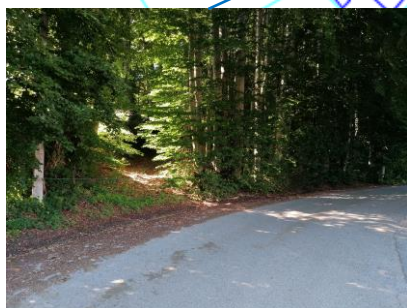
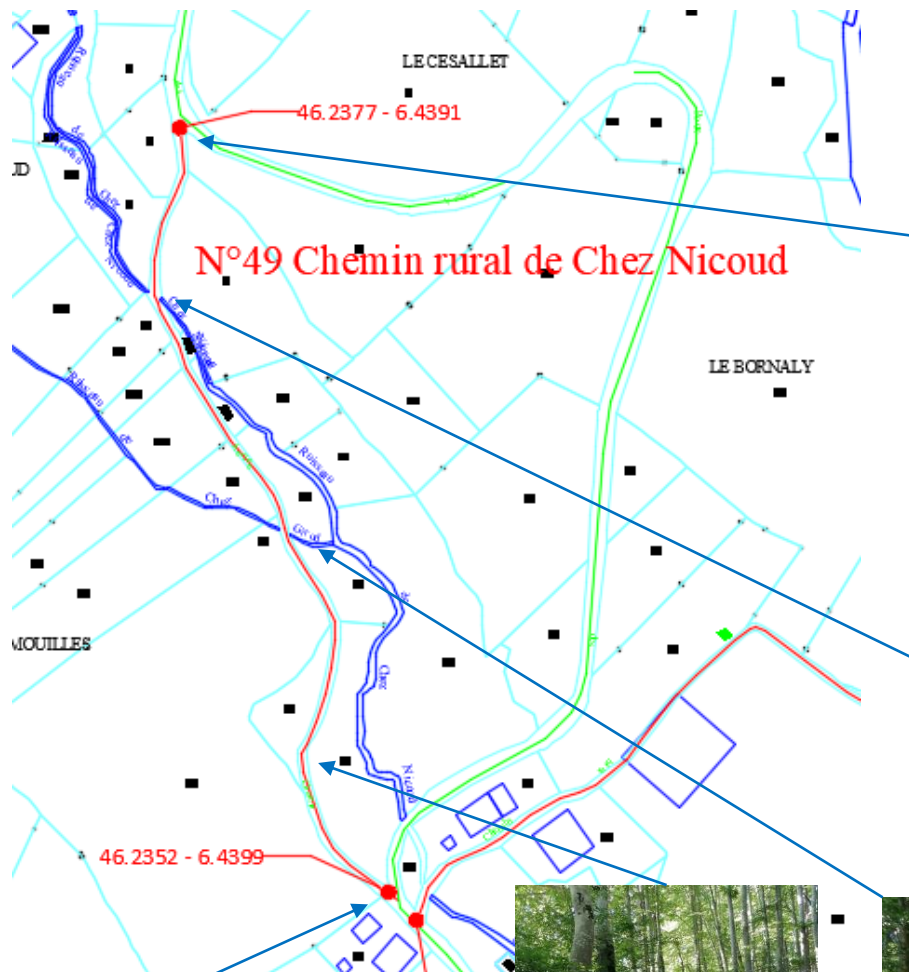
- Bien marqué et utilisé dans la zone de l'exploitation agricole
- Non marqué ensuite

# N°49 Chemin rural de Chez Nicoud

Géoréférencement départ  
46.2352 - 6.4399  
Chez Nicoud

Géoréférencement arrivée  
46.2377 - 6.4391  
Le Cesaillet

Longueur  
313 m



Remarques générales:

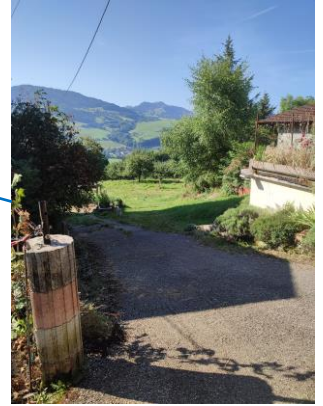
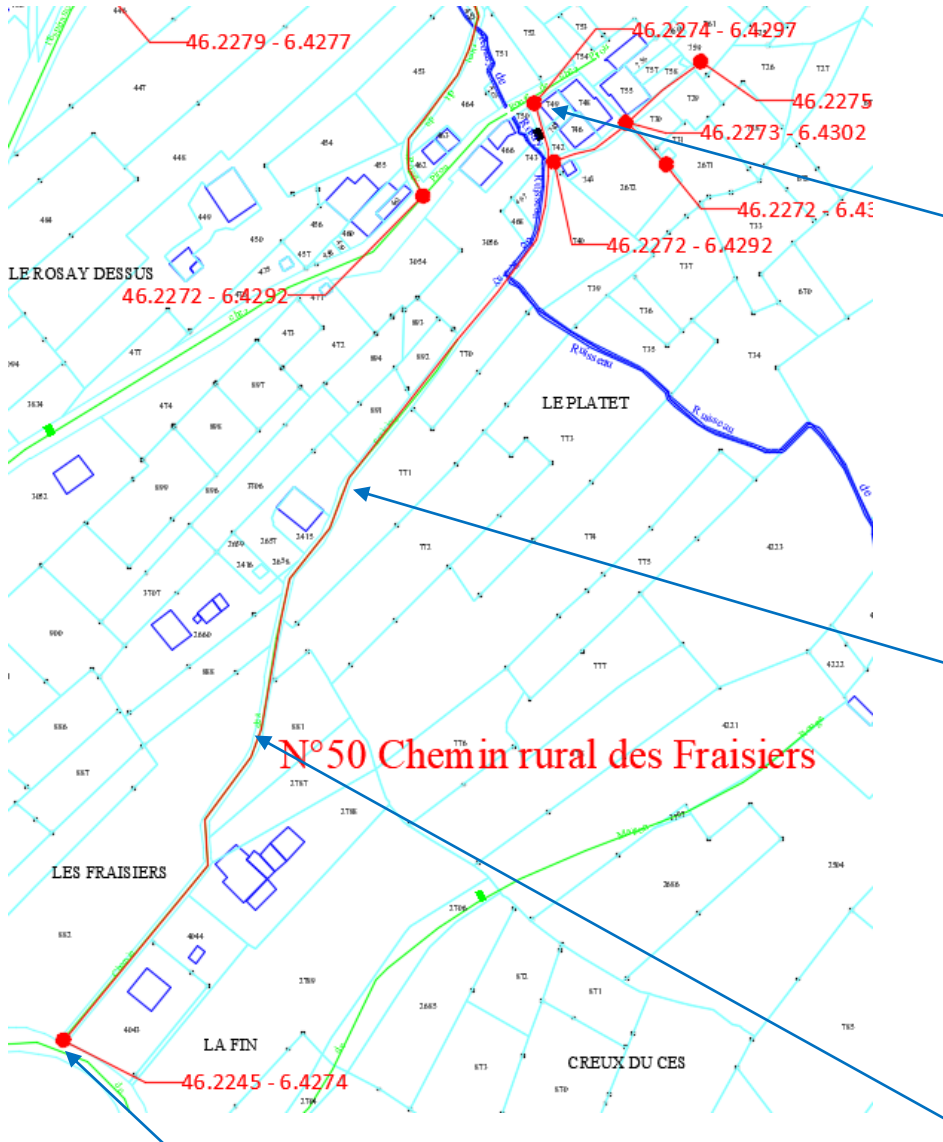
- Bien marqué au départ et à l'arrivée
- Peu marqué au sol au centre
- Parait peu utilisé

# N°50 Chemin rural des Fraisiers

Géoréférencement départ  
46.2245 - 6.4274  
La Fin

Géoréférencement arrivée  
46.2274 - 6.4297  
Le Rosay

Longueur  
390 m



Remarques générales:

- Partie goudronnée / gravillonnée au départ
- Ensuite chemin en herbe bien marqué