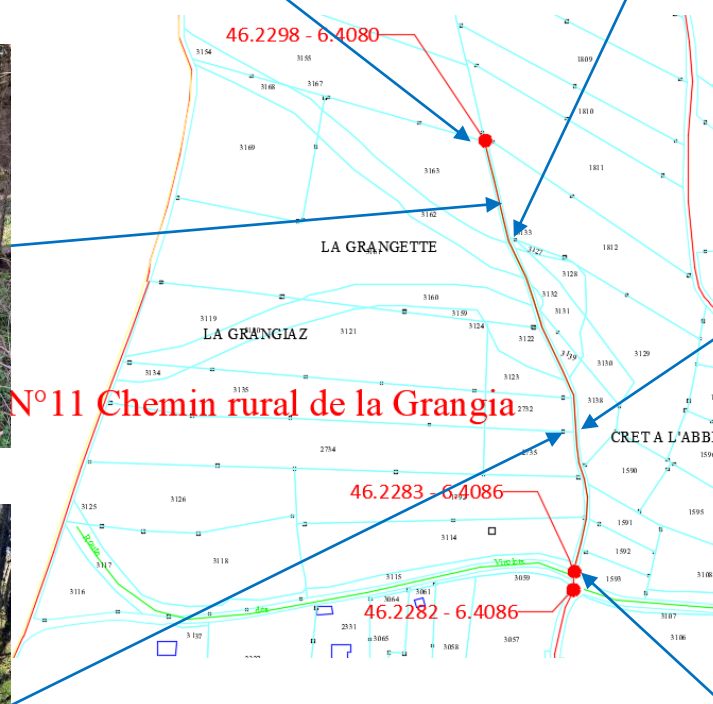
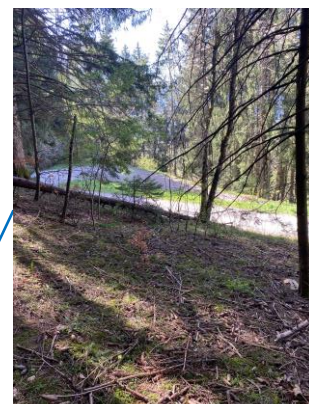
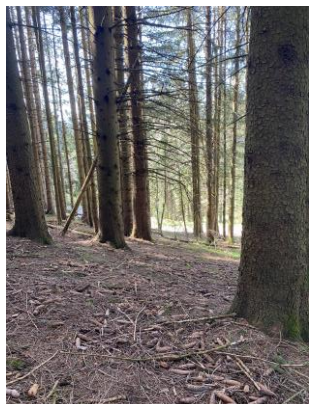


N°11 Chemin rural de la Grangia

Géoréférencement départ
46.2283 - 6.4086
Crêt à l'Abbe

Géoréférencement arrivée
46.2298 - 6.4080
La Grangette

Longueur
175 m



Remarques générales:

- Peu ou pas marqué au sol
- Ne parait plus être utilisé

N°12 Chemin rural des Cambeudins 1/2

Géoréférencement départ
46.2228 - 6.4063
Les Cambeudins

Géoréférencement arrivée
46.2314 - 6.4078
La Grangette

Longueur
1032 m



N°12 Chemin rural des Cambeudins



46.2228 - 6.4063

Remarques générales:

- Peu ou pas marqué au sol dans sa partie haute et donc pas utilisé
- Bien tracé ensuite

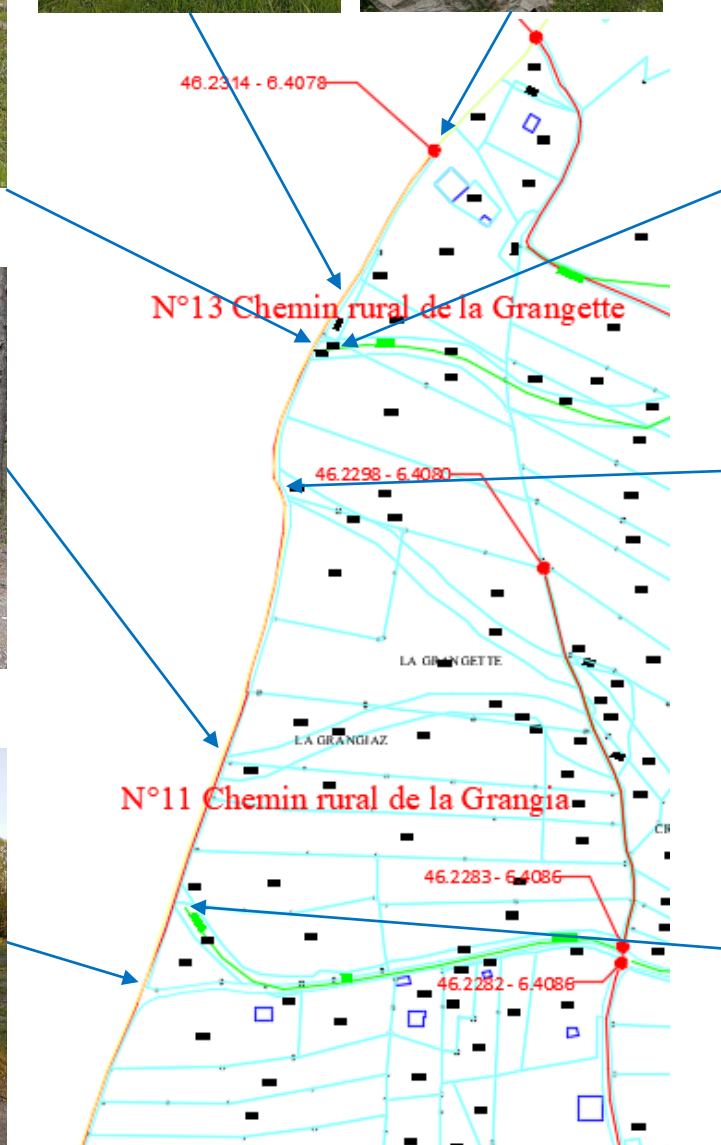
N°12 Chemin rural des Cambeudins 2/2

Géoréférencement départ
46.2228 - 6.4063
Les Cambeudins

Géoréférencement arrivée
46.2314 - 6.4078
La Grangette

Longueur
1032 m

Géoréférencement
ouvrage d'art
(traversée de route)
46.2306 - 6.4070

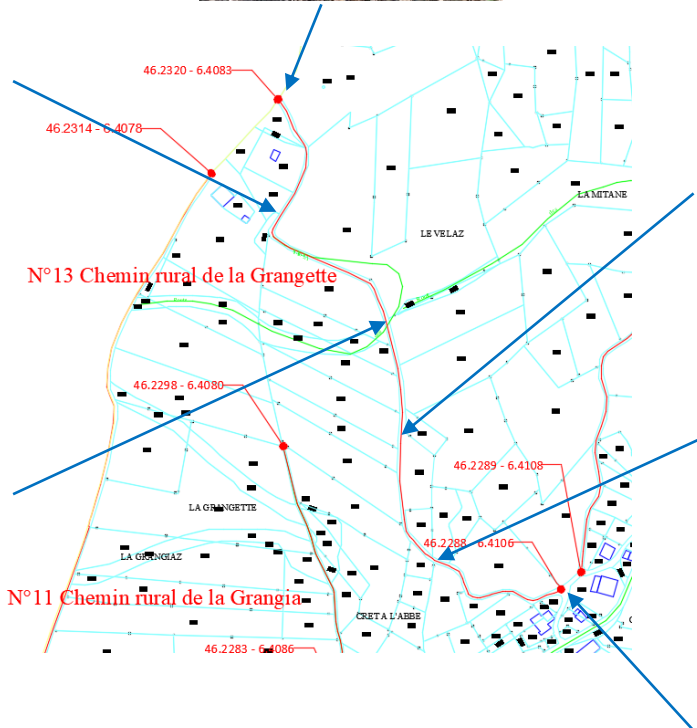
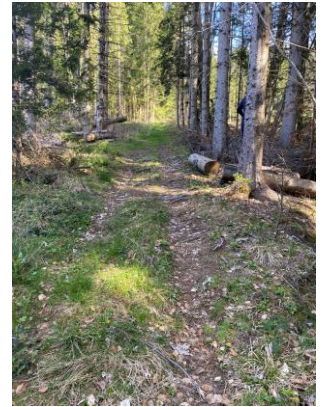


N°13 Chemin rural de la Grangette

Géoréférencement départ
46.2288 - 6.4106
Chez Les Roch

Géoréférencement arrivée
46.2320 - 6.4083
La Grangette

Longueur
474 m



Géoréférencement
ouvrage d'art
(traversée de route)
46.23064 - 6.40920



Remarques générales:

- Bon état d'entretien
- Bien marqué au sol
- Parait être utilisé régulièrement

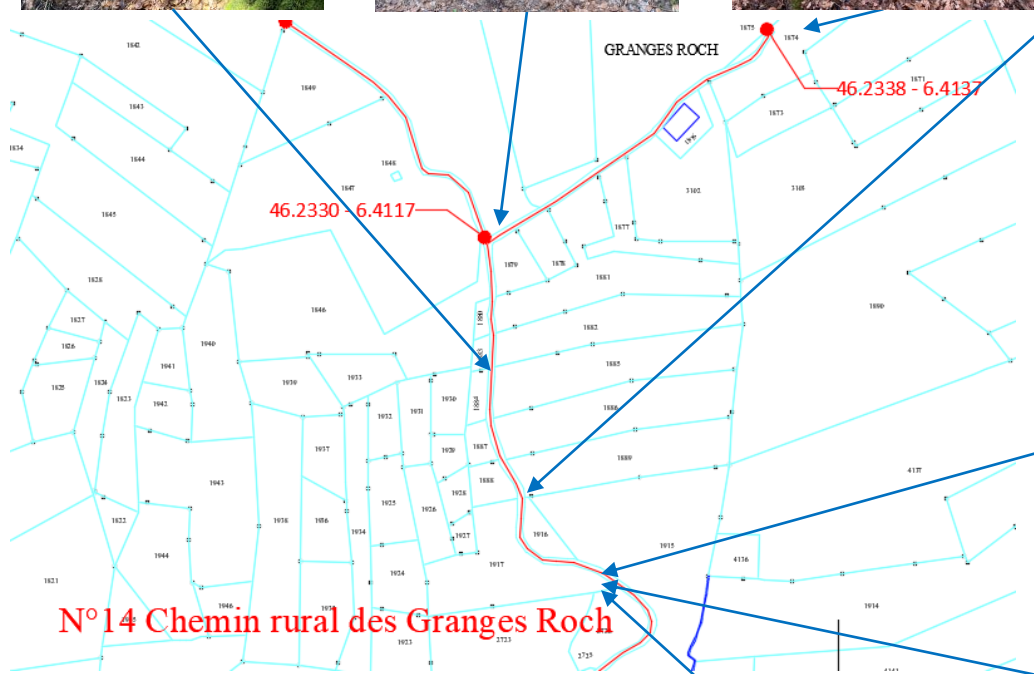


N°14 Chemin rural des Granges Roch 1/2

Géoréférencement départ
46.2289 - 6.4108
Chez Les Roch

Géoréférencement arrivée
46.2338 - 6.4137
Grange Roch

Longueur
694 m



Remarques générales:

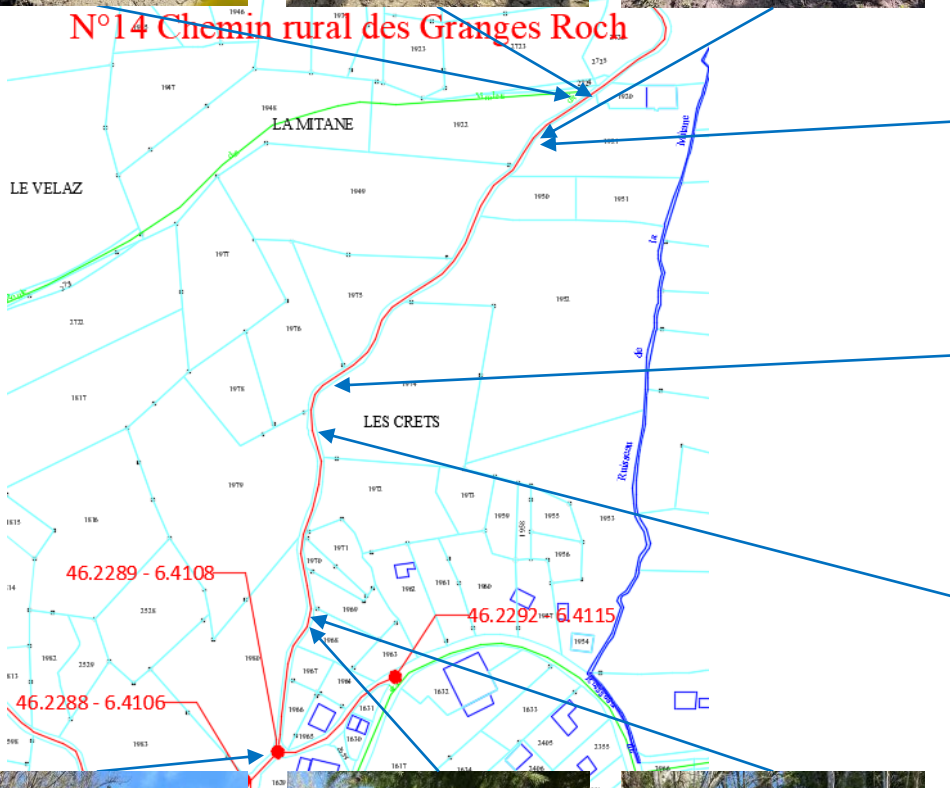
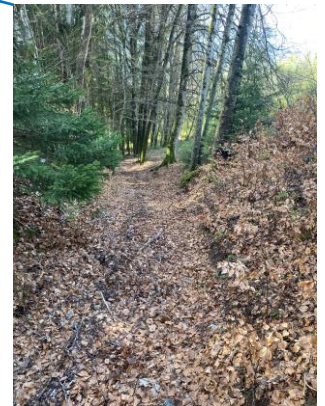
- Bon état d'entretien
- Bien marqué au sol
- Parait être utilisé régulièrement
- Glissement de terrain au niveau de la Mitaine

N°14 Chemin rural des Granges Roch 2/2

Géoréférencement départ
46.2289 - 6.4108
Chez Les Roch

Géoréférencement arrivée
46.2338 - 6.4137
Grange Roch

Longueur
694 m

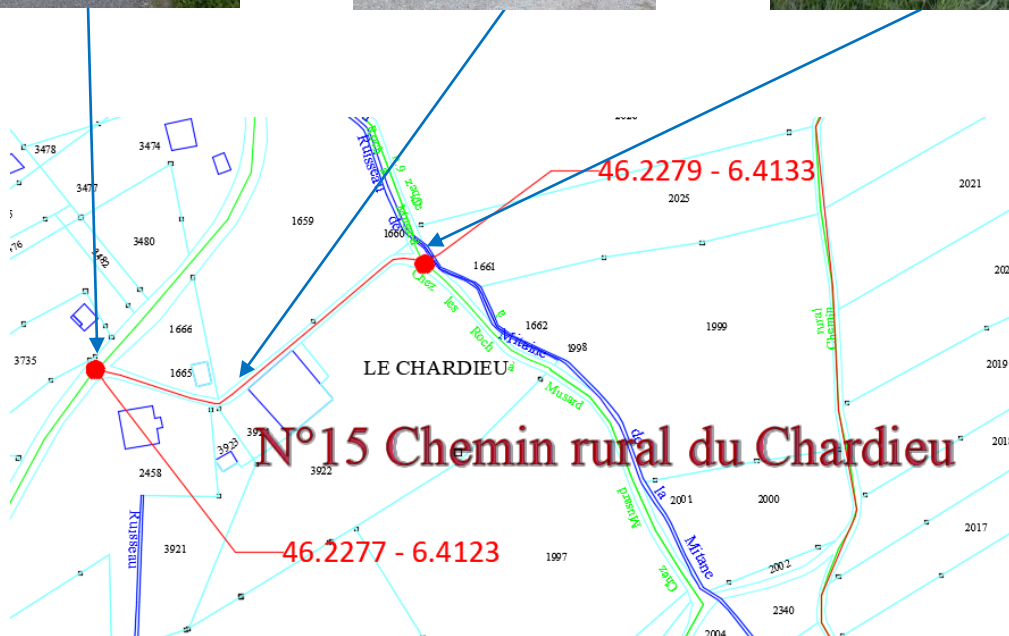


N°15 Chemin rural du Chardieu

Géoréférencement départ
46.2277 - 6.4123
Chardieu
(Rte des Virolets)

Géoréférencement arrivée
46.2279 - 6.4133
Chardieu
(VC N°9)

Longueur
104 m



Remarques générales:

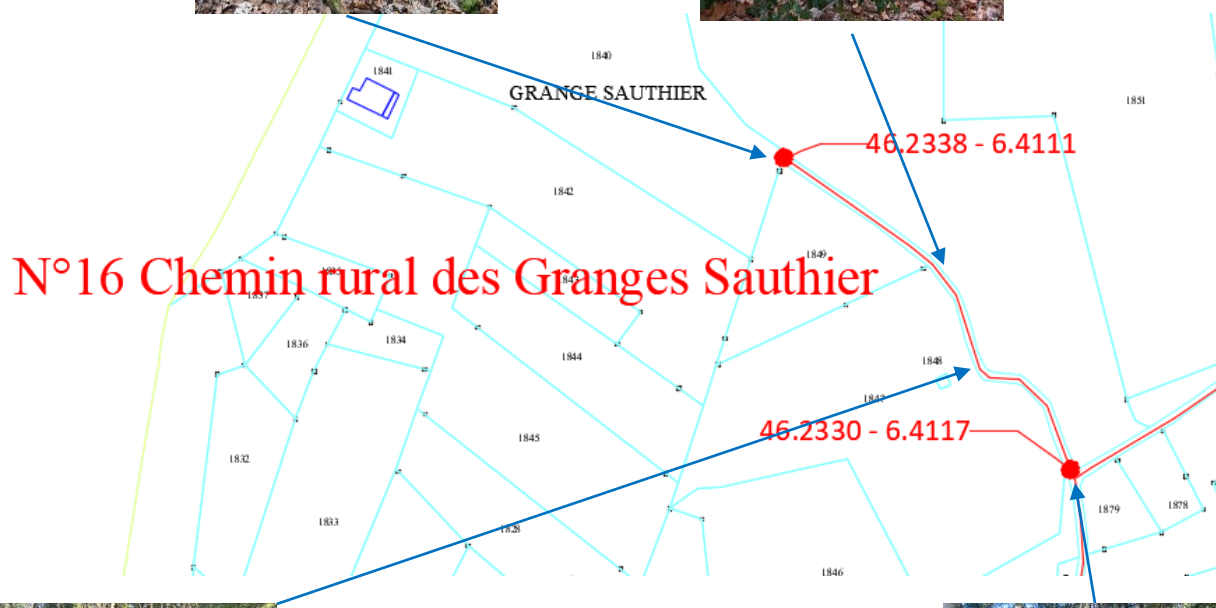
- Gravillonné au départ
- Peu marqué au sol ensuite
- Ne parait plus être utilisé dans sa deuxième partie

N°16 Chemin rural des Granges Sauthier

Géoréférencement départ
46.2330 - 6.4117
Granges Sauthier

Géoréférencement arrivée
46.2338 - 6.4111
Grange Roch

Longueur
126 m



Remarques générales:

- Bon état d'entretien
- Bien marqué au sol
- Parait être utilisé régulièrement

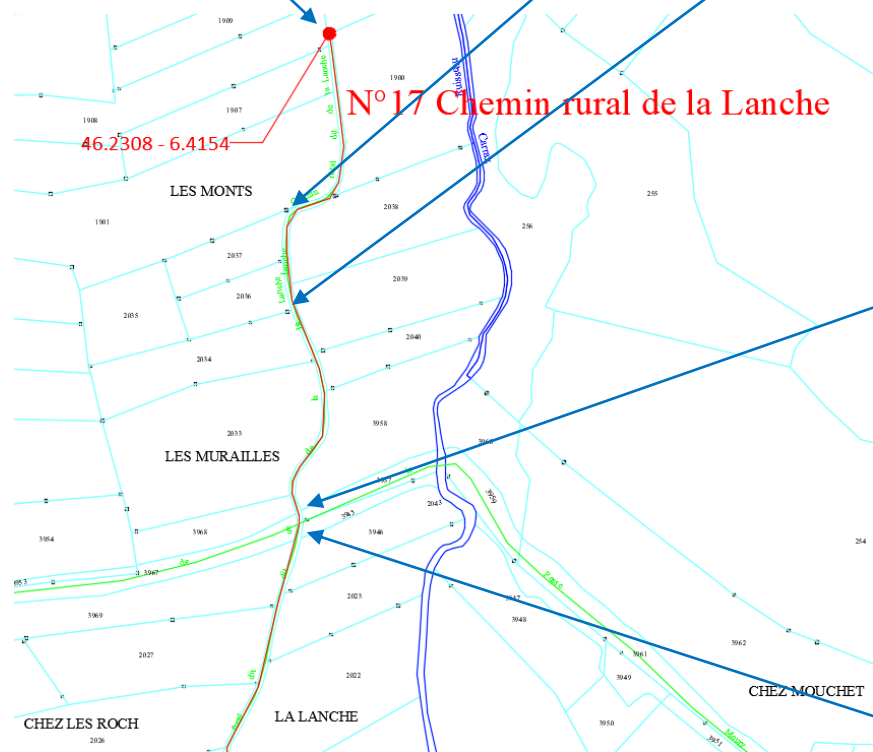


N°17 Chemin rural de la Lanche 1/2

Géoréférencement départ
46.2266 - 6.4146
Chez Bocquet
(VC N°9)

Géoréférencement arrivée
46.2308 - 6.4154
Les Monts

Longueur
506 m



Remarques générales:

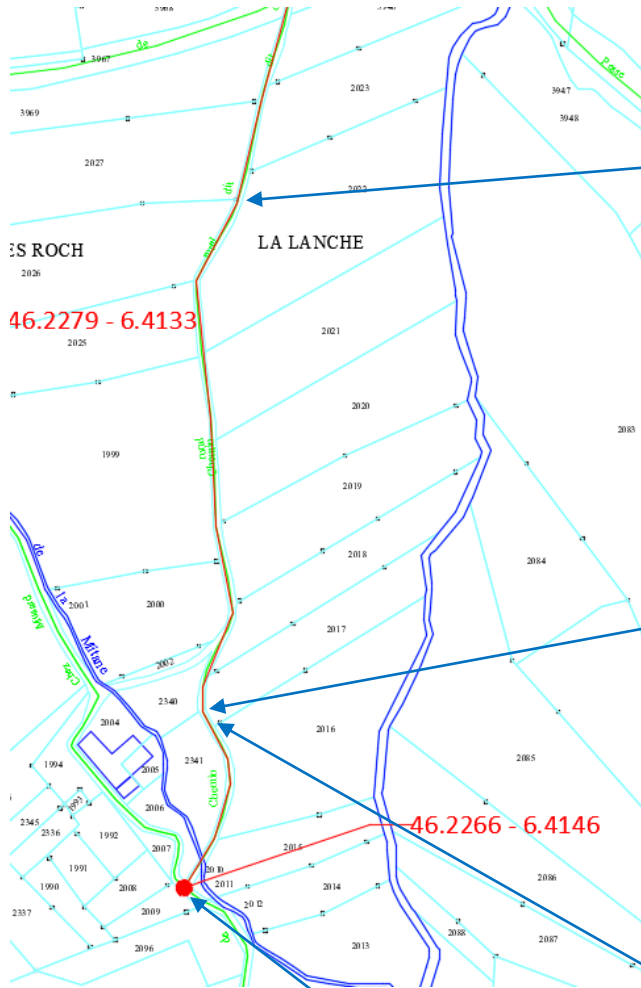
- Peu ou pas marqué au sol
- Ne parait plus être utilisé

N°17 Chemin rural de la Lanche 2/2

Géoréférencement départ
46.2266 - 6.4146
Chez Bocquet
(VC N°9)

Géoréférencement arrivée
46.2308 - 6.4154
Les Monts

Longueur
506 m

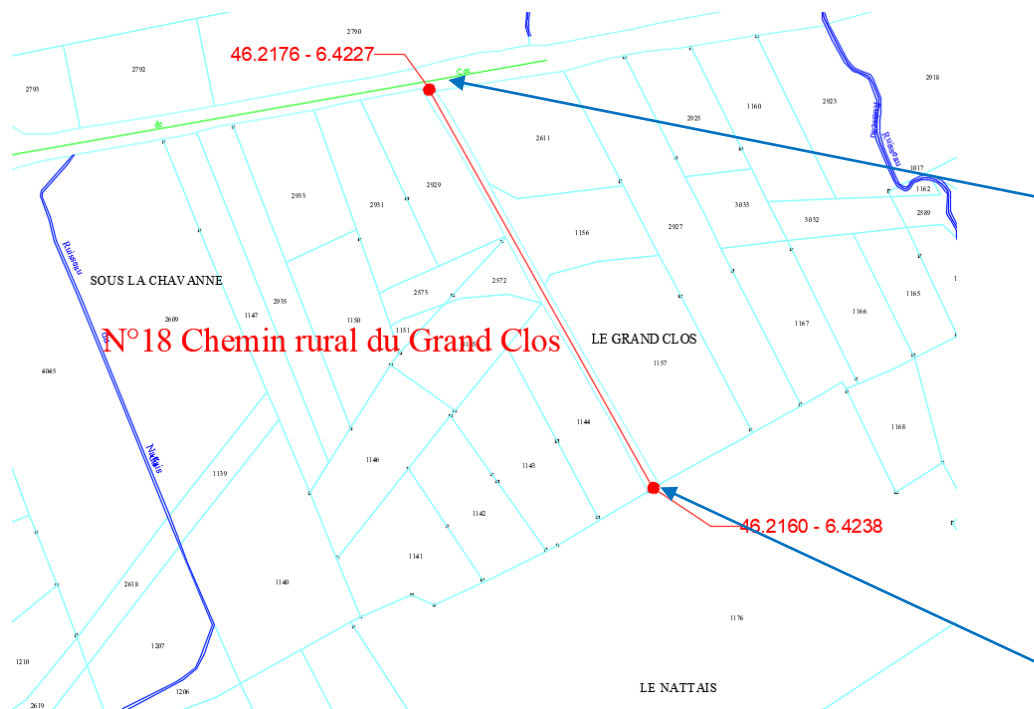


N°18 Chemin rural du Grand Clos

Géoréférencement départ
46.2176 - 6.4227
Le Grand Clos (Route du
Col de Cou)

Géoréférencement arrivée
46.2160 - 6.4238
Le Nattais

Longueur
202 m



Remarques générales:

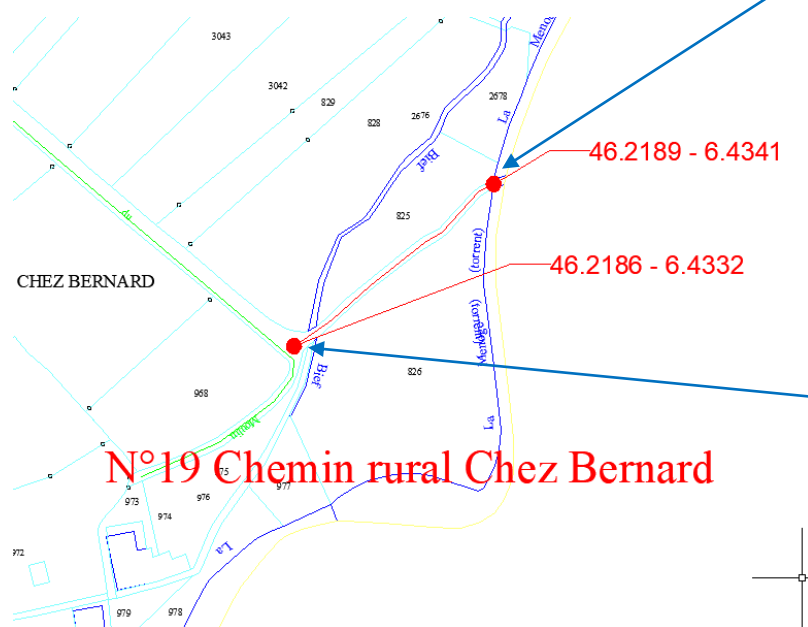
- Chemin bien tracé
- Utilisé régulièrement

N°19 Chemin rural de Chez Bernard

Géoréférencement départ
46.2186 - 6.4332
Chez Bernard

Géoréférencement arrivée
46.2189 - 6.4341
Menoge

Longueur
84 m



N°19 Chemin rural Chez Bernard

Remarques générales:

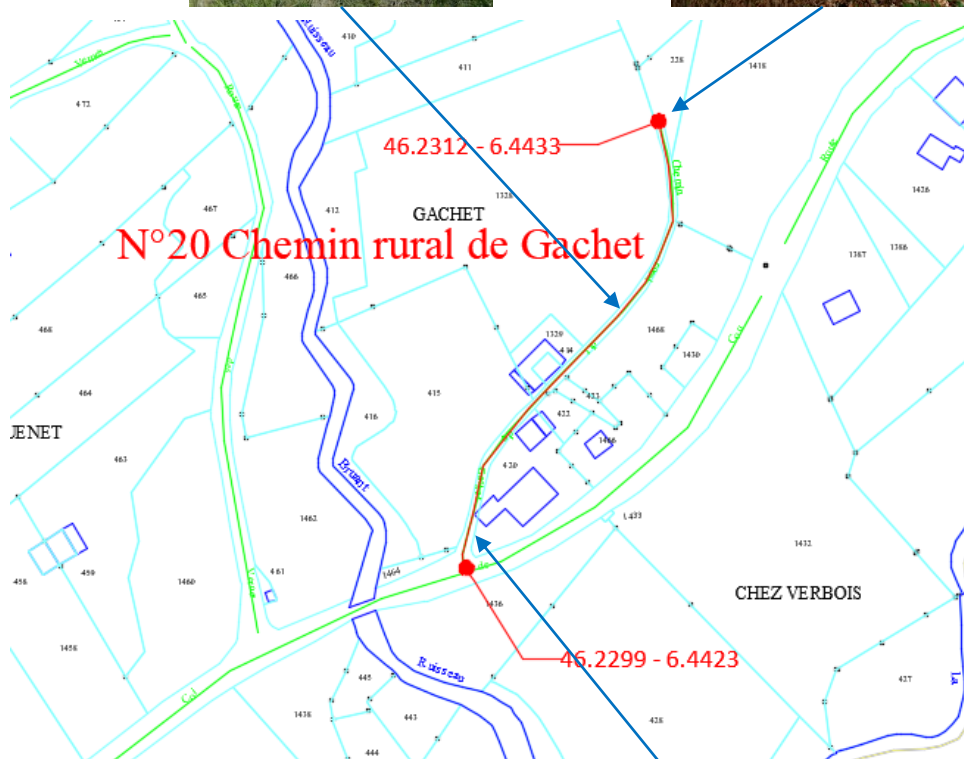
- Bien marqué au départ
- Puis non visible au niveau de la menoge

N°20 Chemin rural de Gachet

Géoréférencement départ
46.2299 - 6.4423
Chez Verbois (Route du
Col de Cou)

Géoréférencement arrivée
46.2312 - 6.4433
Chez Gachet

Longueur
175 m



- Remarques générales:
- Chemin bien tracé
 - Utilisé régulièrement

